

KRPAN[®]

sicuramente più **forte**





L'azienda **PIŠEK-Vitli KR PAN** è stata fondata nel 1977 ed è oggi una delle aziende più riconosciute a livello mondiale nel settore delle macchine forestali. Il nostro prodotto di punta è il verricello forestale. Il programma di vendita comprende anche altre macchine per silvicoltura, come ad es. rimorchi forestali con caricatori, spaccalegna, taglia-spaccalegna, seghe circolari con nastri trasportatori, connettori per legna, piattaforme per trattori, pinze per tronchi e altri macchinari forestali. Tutte le macchine sono destinate a utenti professionisti e occasionali, e rappresentano il risultato del nostro sviluppo, della pluriennale esperienza e del collaudo delle prestazioni nelle condizioni più difficili. La nostra azienda ad alta tecnologia investe molte risorse nella digitalizzazione e nell'automazione. Il processo di produzione è robotizzato e controllato da computer con le tecnologie più avanzate. Le nostre macchine hanno la garanzia di 3 anni.


KR PAN®

sicuramente più **forte**



100 %
di efficienza
nel controllo
finale

contenuto



<i>visione / missione</i>	4
<i>verricelli forestali</i>	8
<i>verricelli forestali serie DHHY</i>	17
<i>verricelli forestali serie DH</i>	18
<i>attrezzatura per esbosco</i>	21
<i>verricelli forestali a due tamburi</i>	23
<i>rampa frontale RD</i>	24
<i>spaccalegna CV</i>	26
<i>spaccalegna orizzontale CH</i>	30
<i>taglia-spaccalegna CS</i>	32
<i>seghe circolari KZ con nastri trasportatori telescopici TT</i>	38
<i>piattaforma per trattore PT</i>	40
<i>pinza per tronchi KL</i>	42
<i>fasciatori per legna PD</i>	44
<i>forche per balloni VB</i>	45
<i>pinze troncatrici KS</i>	46
<i>rimorchi forestali GP con caricatori GD</i>	48
<i>pinze GR</i>	57

visione / missione

“Insieme ce la faremo”, è il motto che ci ha fatto diventare un'azienda di alto livello tecnologico con una solida posizione sul mercato internazionale dei macchinari forestali.

Durante la produzione di tutte le sottoparti, controlliamo e supervisioniamo in modo efficace la qualità di lavorazione e dei materiali usati. Il risultato è la produzione di macchine robuste e di lunga durata, immancabili nella silvicoltura.

La nostra visione è rimanere un'azienda evoluta e flessibile, desiderosa di avvicinarsi sempre di più alle esigenze dei nostri clienti e di applicare i loro suggerimenti nella progettazione e nello sviluppo dei macchinari. Al contempo, vorremmo creare un ambiente di lavoro stimolante e piacevole per i nostri dipendenti, per poter garantire alla nostra azienda uno sviluppo positivo e costante nel tempo.



3 ANNI DI GARANZIA



Taglio lamiere al plasma



Taglio lamiere con raggi laser



Piegatura robotizzata



Produzione ingranaggi per catene



Fresatura, tornitura



KRPAN®

sicuramente più forte



Saldatura robotizzata



Saldatura robotizzata



Sabbiatura



Verniciatura a polvere



Linea di montaggio

Con i nostri prodotti siamo regolarmente presenti in fiere, esposizioni e varie manifestazioni nazionali e internazionali. I premi e i riconoscimenti che regolarmente otteniamo indicano il nostro ottimo lavoro e la certezza che stiamo percorrendo la strada giusta, nonché la motivazione giusta per continuare nella ricerca e nello sviluppo di nuove soluzioni innovative per i nostri prodotti.

Mentre i feedback positivi dei nostri clienti che con fiducia e soddisfazione usano i prodotti KRPAN sono la dimostrazione della nostra affidabilità come partner. E tali vogliamo rimanere – affidabili e “sicuramente più forti”.



Imprenditore dell'anno 2005



Imprenditore dell'anno 2016



Riconoscimento per l'innovazione 2016 in Germania

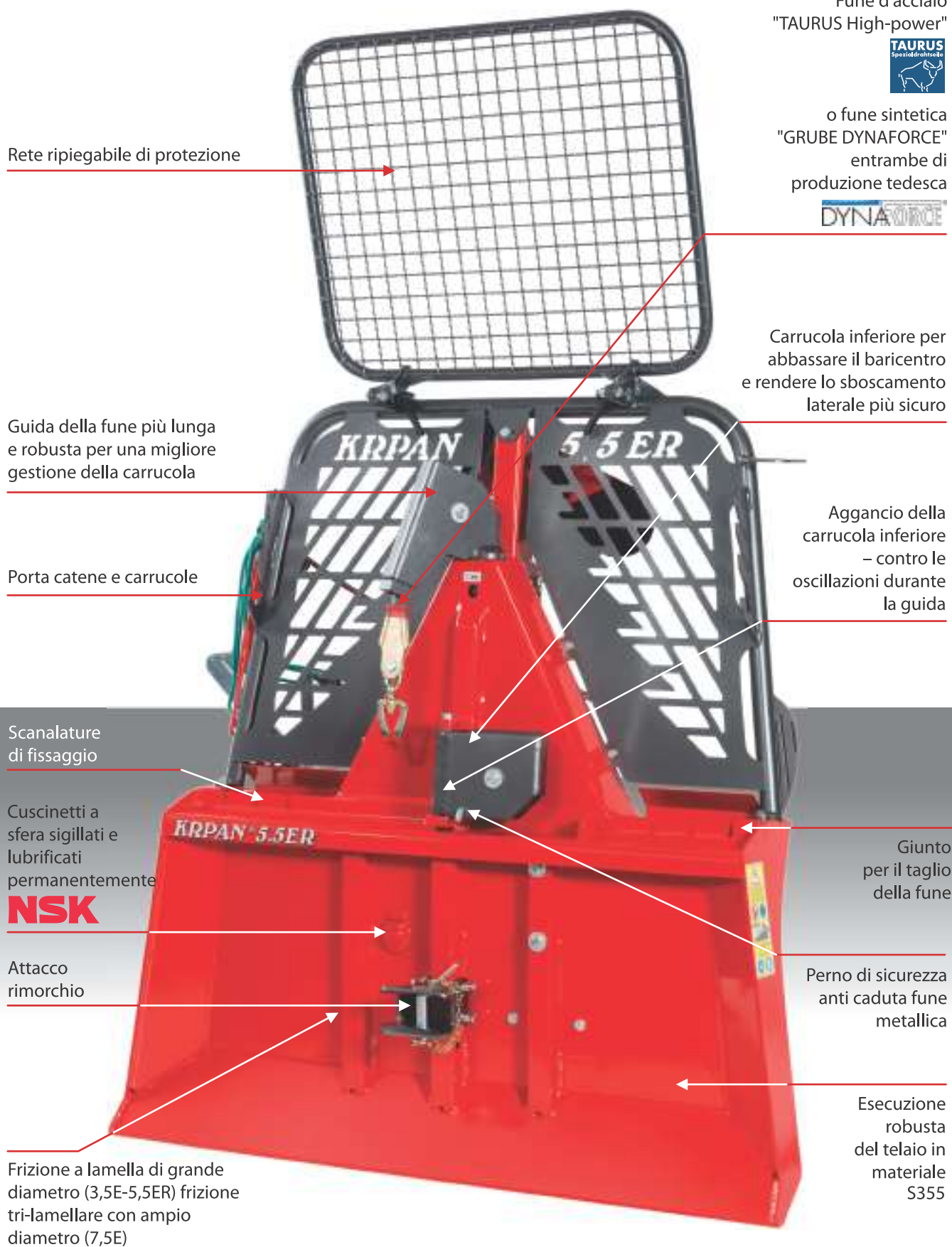
**100 % di efficienza
nel controllo finale**







descrizione dettagliata dei verricelli serie E e ER



Rete ripiegabile di protezione

Fune d'acciaio
"TAURUS High-power"



o fune sintetica
"GRUBE DYNAFORCE"
entrambe di
produzione tedesca



Carrucola inferiore per
abbassare il baricentro
e rendere lo sboscamento
laterale più sicuro

Guida della fune più lunga
e robusta per una migliore
gestione della carrucola

Aggancio della
carrucola inferiore
- contro le
oscillazioni durante
la guida

Porta catene e carrucole

Scanalature
di fissaggio

Cuscinetti a
sfera sigillati e
lubrificati
permanentemente

Attacco
rimorchio

Giunto
per il taglio
della fune

Perno di sicurezza
anti caduta fune
metallica

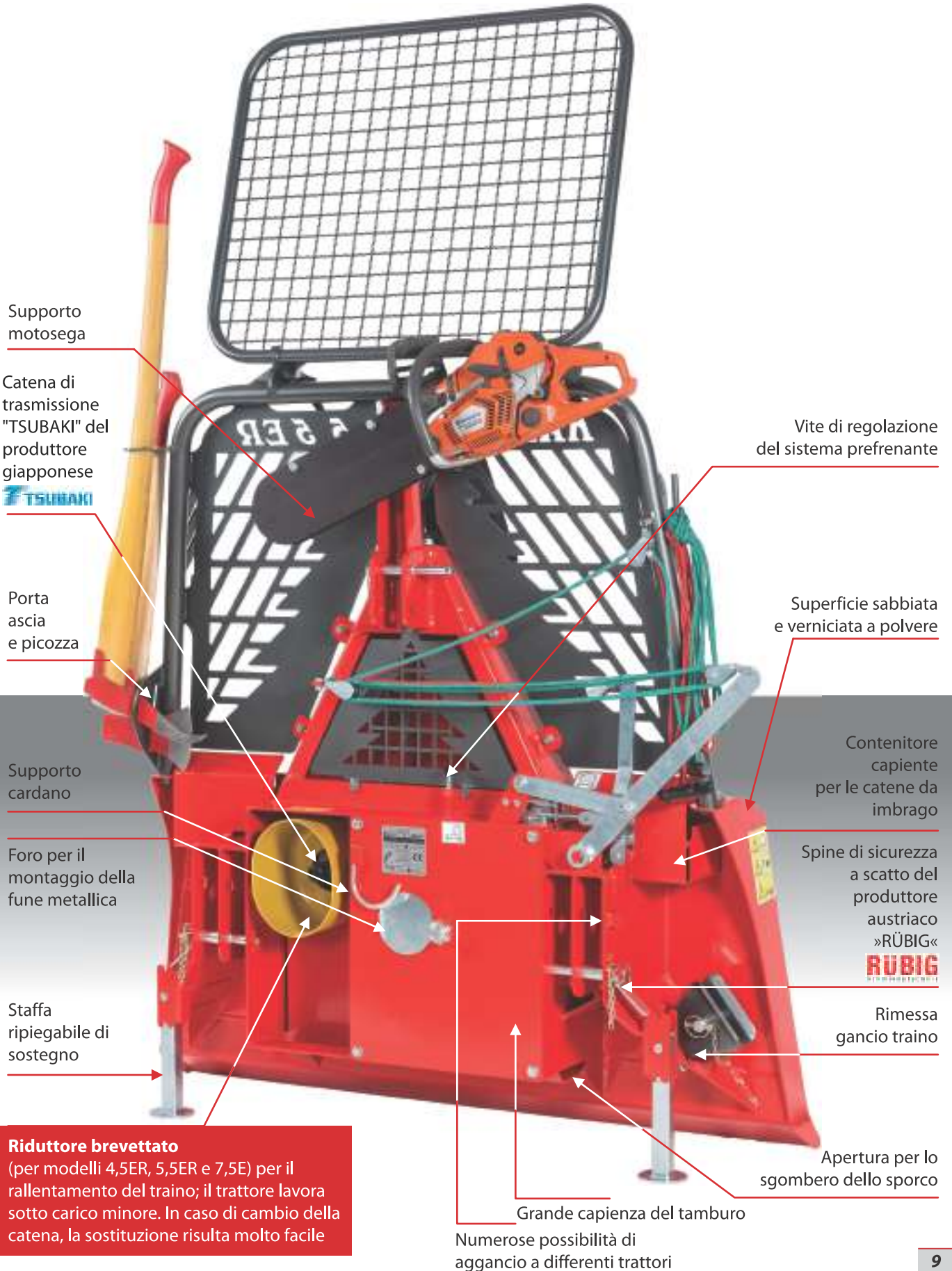
Frizione a lamella di grande
diametro (3,5E-5,5ER) frizione
tri-lamellare con ampio
diametro (7,5E)

Esecuzione
robusta
del telaio in
materiale
S355



3 ANNI DI GARANZIA

KR PAN®
sicuramente più forte



Supporto motosega

Catena di trasmissione "TSUBAKI" del produttore giapponese

Porta ascia e picozza

Supporto cardano

Foro per il montaggio della fune metallica

Staffa ripiegabile di sostegno

Riduttore brevettato
(per modelli 4,5ER, 5,5ER e 7,5E) per il rallentamento del traino; il trattore lavora sotto carico minore. In caso di cambio della catena, la sostituzione risulta molto facile

Vite di regolazione del sistema prefrenante

Superficie sabbata e verniciata a polvere

Contenitore capiente per le catene da imbrago

Spine di sicurezza a scatto del produttore austriaco »RÜBIG«

Rimessa gancio traino

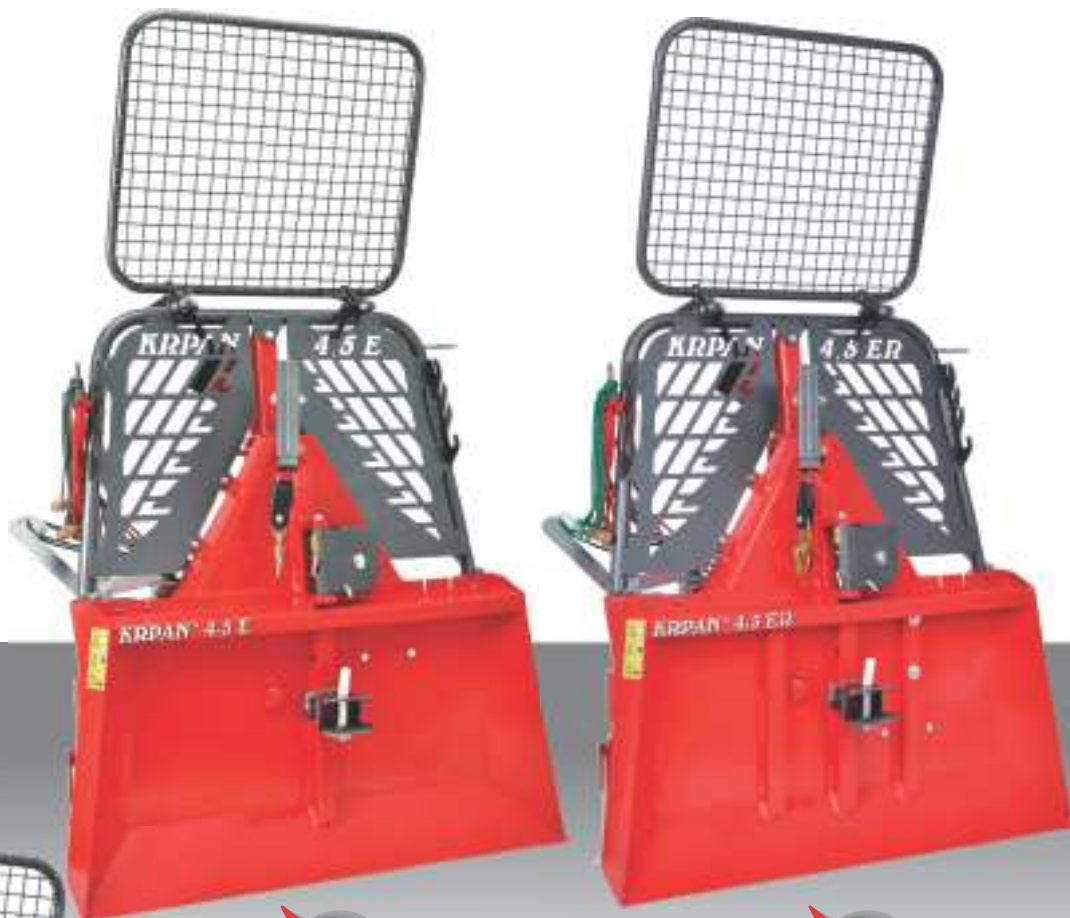
Apertura per lo sgombero dello sporco

Grande capienza del tamburo

Numerose possibilità di aggancio a differenti trattori



verricelli forestali serie E e ER



KR PAN 4,5E

KR PAN 4,5ER



KR PAN 3,5E

TIPO	KR PAN 3,5E	KR PAN 4,5E	KR PAN 4,5ER
Forza di tiro a tamburo vuoto	35 kN (3,5t)	45 kN (4,5t)	45 kN (4,5t)
Forza frenante	43,7 kN	56 kN	56 kN
Velocità media della fune	0,9 m/s	0,9 m/s	0,6 m/s
Lunghezza standard della fune	70 m / 8 mm	70 m / 9 mm	70 m / 9 mm
Lunghezza massima della fune	100 m / 8 mm	130 m / 9 mm	130 m / 9 mm
Potenza del trattore consigliata	15-33 kW / 20-45 CV	24-39 kW / 33-53 CV	24-39 kW / 33-53 CV
Larghezza	1210 mm	1415 mm	1415 mm
Profondità	450 mm	490 mm	490 mm
Altezza con rete di protezione	2100 mm	2300 mm	2300 mm
Altezza senza rete di protezione	1320 mm	1480 mm	1480 mm
Peso senza fune d'acciaio	258 kg	339 kg	349 kg
Categoria dell'attacco	I.	I., II.	I., II.
Carrucola inferiore	di serie	di serie	di serie
Attacco	di serie	di serie	di serie
Puleggia idraulica	non fornibile	non fornibile	non fornibile
Controllo a distanza	non fornibile	non fornibile	non fornibile



3 ANNI DI
GARANZIA

KR PAN[®]

sicuramente più **forte**



KR PAN 5,5ER

KR PAN 7,5E



KR PAN 5,5E

TIPO	KR PAN 5,5E	KR PAN 5,5ER	KR PAN 7,5E
Forza di tiro a tamburo vuoto	55 kN (5,5t)	55 kN (5,5t)	75 kN (7,5t)
Forza frenante	69 kN	69 kN	94 kN
Velocità media della fune	0,9 m/s	0,6 m/s	0,6 m/s
Lunghezza standard della fune	70 m / 10 mm	70 m / 10 mm	80 m / 12 mm
Lunghezza massima della fune	100 m / 10 mm	100 m / 10 mm	100 m / 12 mm
Potenza del trattore consigliata	33-48 kW / 45-65 CV	33-48 kW / 45-65 CV	da 44 kW / da 70 CV
Larghezza	1515 mm	1515 mm	1620 mm*
Profondità	490 mm	490 mm	660 mm
Altezza con rete di protezione	2300 mm	2300 mm	2300 mm
Altezza senza rete di protezione	1580 mm	1580 mm	1770 mm
Peso senza fune d'acciaio	351 kg	364 kg	584 kg
Categoria dell'attacco	I., II.	I., II.	II., III.
Carrucola inferiore	di serie	di serie	di serie
Attacco	di serie	di serie	di serie
Puleggia idraulica	non fornibile	non fornibile	non fornibile
Controllo a distanza	non fornibile	non fornibile	non fornibile

*possibilità di allargamento fino a 200 mm



descrizione dettagliata dei verricelli serie EH



Fune d'acciaio "TAURUS High-power" o fune sintetica "GRUBE DYNAFORCE", entrambe di produzione tedesca



Porta catene e carrucole

Notevole distanza tra la parte centrale del tamburo e la carrucola superiore – migliore avvolgimento

Scanalature di fissaggio

Rete ripiegabile di protezione

Srotolatore idraulico brevettato con interruttore di arresto. Mantiene la fune in tensione fino al tamburo, consente un avvolgimento più uniforme (optional)

Carrucola inferiore per abbassare il baricentro e rendere lo sboscamento laterale più sicuro

Giunto per il taglio della fune

Perno di sicurezza anti caduta fune metallica

Attacco rimorchio

Esecuzione robusta del telaio in materiale S355

Asse idraulica pieghevole (7,5 EH; 9,5 EH)

Ingranaggio brevettato a movimento assiale per facilitare l'esbosco su terreni difficili – freno di bloccaggio (senza allentamenti)

Frizione a lamella di ampio diametro (4,5EH-5,5EH)
frizione tri-lamellare con ampio diametro (6,5EH-9,5EH)

Cuscinetto stagno del produttore giapponese «NSK»



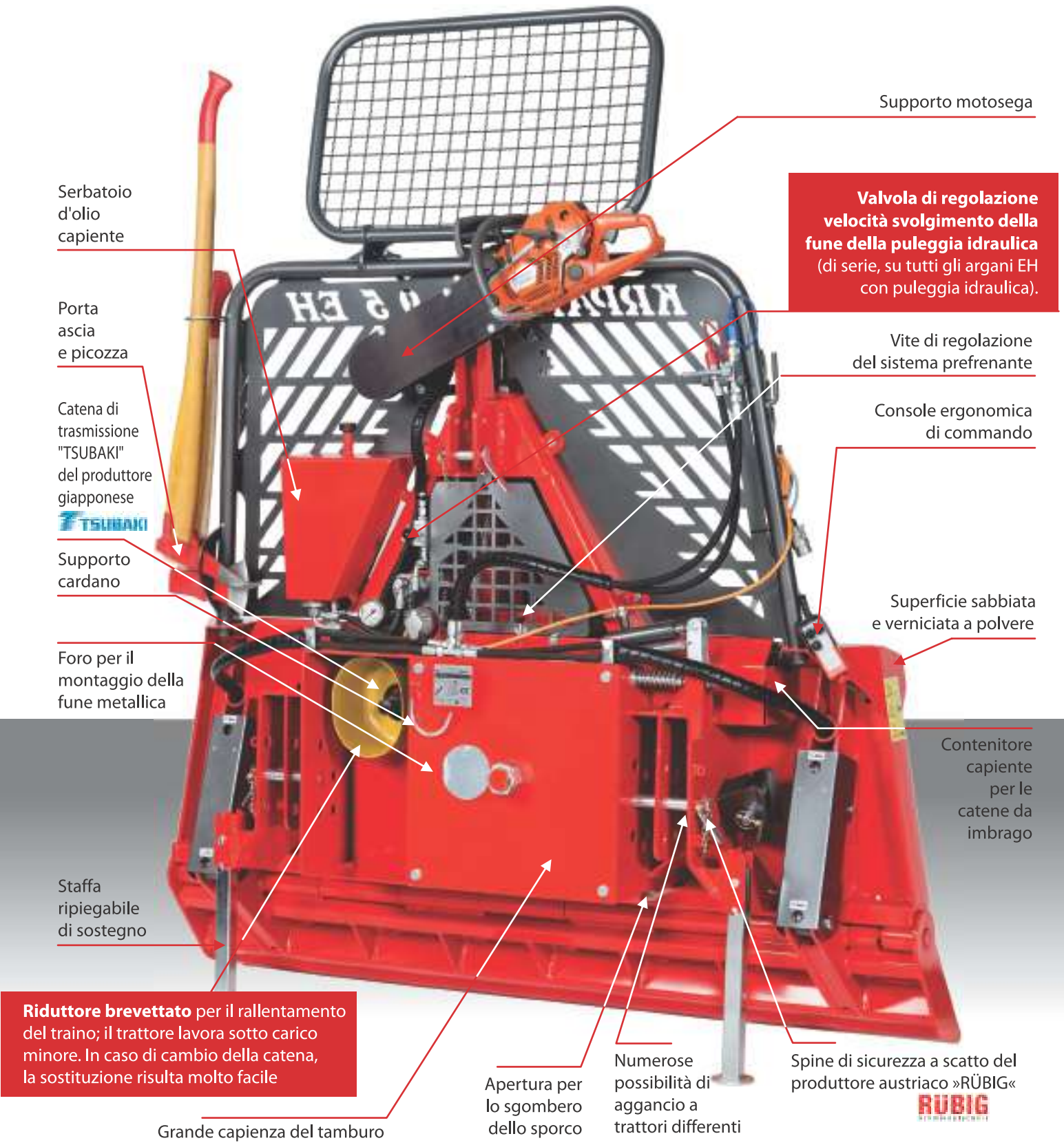
Lama in acciaio a grana fine HARDOX 450 di produzione svedese





3 ANNI DI GARANZIA

KR PAN®
sicuramente più forte



Serbatoio d'olio capiente

Porta ascia e picozza

Catena di trasmissione "TSUBAKI" del produttore giapponese

Supporto cardano

Foro per il montaggio della fune metallica

Staffa ripiegabile di sostegno

Riduttore brevettato per il rallentamento del traino; il trattore lavora sotto carico minore. In caso di cambio della catena, la sostituzione risulta molto facile

Grande capienza del tamburo

Apertura per lo sgombero dello sporco

Numerose possibilità di aggancio a trattori differenti

Spine di sicurezza a scatto del produttore austriaco »RÜBIG«

Supporto motosega

Valvola di regolazione velocità svolgimento della fune della puleggia idraulica (di serie, su tutti gli argani EH con puleggia idraulica).

Vite di regolazione del sistema prefrenante

Console ergonomica di comando

Superficie sabbiata e verniciata a polvere

Contenitore capiente per le catene da imbrago



Comando a distanza ELCA, 8 funzioni, di produzione italiana



Comando a distanza TERRA, 8 funzioni, di produzione tedesca



Sistema »Anti Kipp« (antiribaltamento) BIASTEC di produzione austriaca



verricelli forestali serie EH



KR PAN 4,5EH



KR PAN 5,5EH

TIPO	KR PAN 4,5EH	KR PAN 5,5EH
Forza di tiro a tamburo vuoto	45 kN (4,5t)	55 kN (5,5t)
Forza frenante	56 kN	69 kN
Velocità media della fune	0,6 m/s	0,6 m/s
Lunghezza standard della fune	70 m / 9 mm	70 m / 10 mm
Lunghezza massima della fune	130 m / 9 mm	100 m / 10 mm
Potenza del trattore consigliata	24-39 kW / 33-53 CV	33-48 kW / 45-65 CV
Larghezza	1415 mm	1515 mm*
Profondità	490 mm	490 mm
Altezza con rete di protezione	2300 mm	2300 mm
Altezza senza rete di protezione	1480 mm	1580 mm
Peso senza fune d'acciaio	387 kg	413 kg
Categoria dell'attacco	I., II.	I., II.
Carrucola inferiore	di serie	di serie
Attacco	di serie	di serie
Puleggia idraulica	opzione	opzione
Valvola di regolazione velocità svolgimento della fune	di serie**	di serie**
Controllo a distanza	opzione	opzione
Scudo mobile per il "rampaggio"	non fornibile	non fornibile



3 ANNI DI
GARANZIA

KRPAN[®]

sicuramente più **forte**



KR PAN 6,5EH



KR PAN 8,5EH



TIPO	KR PAN 6,5EH	KR PAN 8,5EH
Forza di tiro a tamburo vuoto	65 kN (6,5t)	85 kN (8,5t)
Forza frenante	81 kN	106 kN
Velocità media della fune	0,6 m/s	0,6 m/s
Lunghezza standard della fune	80 m / 11 mm	100 m / 13 mm
Lunghezza massima della fune	120 m / 11 mm	110 m / 13 mm
Potenza del trattore consigliata	44-66 kW / 60-90 CV	da 59 kW / da 80 CV
Larghezza	1620 mm*	1820 mm*
Profondità	660 mm	710 mm
Altezza con rete di protezione	2300 mm	2300 mm
Altezza senza rete di protezione	1770 mm	1770 mm
Peso senza fune d'acciaio	621 kg	684 kg
Categoria dell'attacco	II., III.	II., III.
Carrucola inferiore	di serie	di serie
Attacco	di serie	di serie
Puleggia idraulica	opzione	opzione
Valvola di regolazione velocità svolgimento della fune	di serie**	di serie**
Controllo a distanza	opzione	opzione
Scudo mobile per il "rampaggio"	non fornibile	non fornibile

*possibilità di allargamento fino a 200 mm
**sul modello EH con srotolatore idraulico

verricelli forestali serie EH



KRPA 5,5FEH

KRPA 7,5EH

KRPA 9,5EH

TIPO	KRPA 5,5FEH	KRPA 7,5EH	KRPA 9,5EH
Forza di tiro a tamburo vuoto	55 kN (5,5t)	75 kN (7,5t)	95 kN (9,5t)
Forza frenante	69 kN	94 kN	119 kN
Velocità media della fune	0,9 m/s	0,6 m/s	0,6 m/s
Lunghezza standard della fune	70 m / 10 mm	100 m / 12 mm	100 m / 14 mm
Lunghezza massima della fune	100 m / 10 mm	100 m / 12 mm	100 m / 14 mm
Potenza del trattore consigliata	33-48 kW / 45-65 CV	51-73 kW / 70-100 CV	da 66 kW / da 90 CV
Larghezza	1515 mm*	1820 mm	2020 mm*/**
Profondità	490 mm	660 mm	710 mm
Altezza con rete di protezione	2300 mm	2350 mm	2350 mm
Altezza senza rete di protezione	1800 mm	1880 mm	1880 mm
Peso senza fune d'acciaio	455 kg	786 kg	840 kg
Categoria dell'attacco	I., II., anteriore	II., III.	II., III.
Carrucola inferiore	di serie	di serie	di serie
Attacco	di serie	di serie	di serie
Puleggia idraulica	opzione	di serie	di serie
Valvola di regolazione velocità svolgimento della fune	di serie***	di serie	di serie
Controllo a distanza	opzione	opzione	opzione
Scudo mobile per il "rampaggio"	non fornibile	di serie	di serie

Modelli professionali 7,5 EH e 9,5 EH con scudo mobile per il "rampaggio"

- elevata distanza da terra del verricello – un vantaggio su terreni dissestati
- portata dei tronchi più facile, perché si appoggiano sullo scudo
- durante il trasporto il tronco non si appoggia sul verricello, il che è un vantaggio nelle curve (in sterzata)
- carrucola con motore idraulico di serie

Verricello combinato per aggancio all'attacco anteriore o posteriore

un apposito riduttore cambia il senso di rotazione e riduce la velocità da 1000 a 540 min⁻¹.

DHHY verricelli forestali

KRPAN®

sicuramente più forte



TYPE	KRPAN 6,5 DHHY	KRPAN 8,5 DHHY
Forza di tiro a tamburo vuoto	65 kN (6,5 t) costante	85 kN (8,5 t) costante
Forza frenante	81 kN	106 kN
Drive	Hydrodrive	Hydrodrive
Lunghezza standard della fune	120 m / 11 mm	120 m / 13 mm
Lunghezza massima della fune	190 m / 11 mm	130 m / 13 mm
Velocità media del cavo	Regolazione infinita	Regolazione infinita
Pressione dell'idromotore per azionare il verricello	180 bar	240 bar
Portata olio consigliata di idromotore	200 (l/min)	200 (l/min)
Puleggia idraulica	di serie	di serie
Valvola di regolazione velocità svolgimento della fune	di serie	di serie
Controllo a distanza	opzione	opzione
Trasmissione a differenziale	di serie	di serie
Pressione di esercizio	185 bar	195 bar
Pressione massima dell'idromotore	300 bar	300 bar
Flusso massimo dell'olio dell'idromotore	250 (l/min)	250 (l/min)
Larghezza	773 mm	773 mm
Profondità	935 mm	935 mm
Altezza	1155 mm	1155 mm
Peso senza fune d'acciaio	853 kg	853 kg
Lama di legno	opzione	opzione
Categoria del gancio	II.	II.



nuovi verricelli KRPAN 6.5 DHHY e 8.5 DHHY con azionamento idraulico e forza di tiro costante.

Possibilità di montaggio su: mietitrebbie, escavatori, trattori comunali, macchine speciali, ecc.



descrizione dettagliata dei verricelli serie DH

Rete di protezione spostabile

Fune d'acciaio »TAURUS High -power« di produzione tedesca



Gancio per le catene s carrucola spostabile

Fondo liscio (il legname non si impiglia)

Superficie sabbata e verniciata a polvere

Frizione a quattro lamelle con ampio diametro



Comando a distanza TERRA, 8 funzioni, di produzione tedesca con sistema "Anti Kipp"

Supporto motosega

Carrucola idraulica a vite senza fine

Cuscinetto stagno del produttore giapponese »NSK«

NSK

Gancio

Scudo piegevole (opzione)

Lama in acciaio a grana fine HARDOX 450 di produzione svedese

SSAB

forza di tiro costante



3 ANNI DI GARANZIA

KR PAN®
sicuramente più forte

Freno del cavo per avvolgerlo più facilmente

Serbatoio con grande capacità di olio

Cuscinetto di spinta per un migliore avvolgimento del cavo

Valvola per la regolazione della velocità di svolgimento del cavo dalla carrucola idraulica

Staffa ripiegabile di sostegno

La motrice a differenziale consente un sfruttamento del 98 % della propulsione (sfruttamento più basso del trattore)

Aggancio del cardano in centro (minor carico sugli snodi del cardano)

Meccanismo brevettato per un avvolgimento uniforme del cavo sul tamburo

Porta piccozza e scure

Grande capienza del tamburo

Meccanismo brevettato per lo sgancio dell'avvolgimento del cavo in caso di quantità troppo grande di cavo sul tamburo

Grande contenitore di catene forestali

KR PAN® 6.5 DH

Supporto per il gancio

Sistema idraulico brevettato con il regolatore della pressione per il mantenimento costante forza motrice.

Numerose possibilità di aggancio a trattori differenti

Spine di sicurezza a scatto del produttore austriaco »RÜBIG«

RUBIG

verricelli forestali serie DH



KRPAN 6,5DH



KRPAN 8,5DH

TIPO	KRPAN 6,5DH	KRPAN 8,5DH
Forza di tiro a tamburo vuoto	65 kN (6,5t) costante	85 kN (8,5t) costante
Forza frenante	162 kN	212 kN
Velocità media della fune	0,5 m/s	0,5 m/s
Lunghezza standard della fune	120 m / 11 mm	120 m / 13 mm
Lunghezza massima della fune	190 m / 11 mm	130 m / 13 mm
Potenza del trattore consigliata	da 48 kW / da 65 CV	da 62 kW / da 85 CV
Larghezza	1800 mm*	1800 mm*
Profondità	660 mm	660 mm
Altezza con rete di protezione	2300 mm	2300 mm
Altezza senza rete di protezione	1800 mm	1800 mm
Peso senza fune d'acciaio	734 kg	834 kg
Categoria dell'attacco	II., III.	II., III.
Carrucola inferiore	non fornibile	non fornibile
Attacco	di serie	di serie
Puleggia idraulica	di serie	di serie
Valvola di regolazione velocità svolgimento della fune	di serie	di serie
Controllo a distanza	opzione	opzione
Ruota motrice con differenziale	di serie	di serie
Scudo mobile per il "rampaggio"	opzione	opzione



* possibilità di allargamento fino a 200 mm, 400 mm



Ganci

TIPO	PORTATA	SPESSORE FUNE	PESO
Gancio girevole POK	50 kN	8 mm – 13 mm	0,6 kg
Gancio girevole "V" VERIGA	100 kN	11 mm – 13 mm	1,1 kg
Gancio finale girevole tipo 1 POK	90 kN	11 mm – 13 mm	1,4 kg
Gancio finale girevole tipo 3 POK	50 kN	8 mm – 10 mm	1,1 kg

Carrucole forestali ed accessori

TIPO	PORTATA	SPESSORE FUNE	PESO
Carrucola forestale 140 – 15 POK	40 kN	8 mm – 11 mm	6,5 kg
Carrucola forestale 140 – 18 POK	60 kN	11 mm – 14 mm	8,5 kg
Carrucola forestale KRPAN 5,5 t	55 kN	8 mm – 11 mm	6,2 kg
Carrucola forestale KRPAN 11 t	110 kN	11 mm – 14 mm	7,7 kg

TIPO	DESCRIZIONE	PESO
Fune tonda TG 4000kg	lunghezza=3 m	3,0 kg
Fune tonda TG 8000kg	lunghezza=3 m	6,0 kg
Gancio 6.5 t (omega)	spinotto Ø 25 mm	1,5 kg

Catene forestali "PEWAG" JOKER – 4 anelli quadri

TIPO	SPESSORE	FORZA DI ROTTURA	LUNGHEZZA	PESO
PEWAG,V 7-2	7 mm	72 kN	2 m	3,2 kg
PEWAG,V 7-2.5	7 mm	72 kN	2,5 m	3,5 kg
PEWAG,V 8-2.5	8 mm	96 kN	2,5 m	5,5 kg
PEWAG,V 8-3	8 mm	96 kN	3 m	6,7 kg

V 7-2, V 7-2,5 (catene adatte per verricelli da 3,5 a 5,5 tonni) V 8-2,5, V 8-3 (catene adatte per verricelli da 6,5 a 9,5 tonni)

Albero cardanico "WALTERSCHEID"

TIPO	GIUNTO	LUNGHEZZA	PESO
WALTERSCHEID W 2300	27 mm	560 mm	9,1 kg
WALTERSCHEID W 2400	32 mm	560 mm	12,6 kg

W 2300 - adatto per verricelli da 3,5 a 5,5 tonni
W 2400 - adatto per verricelli da 6,5 a 9,5 tonni

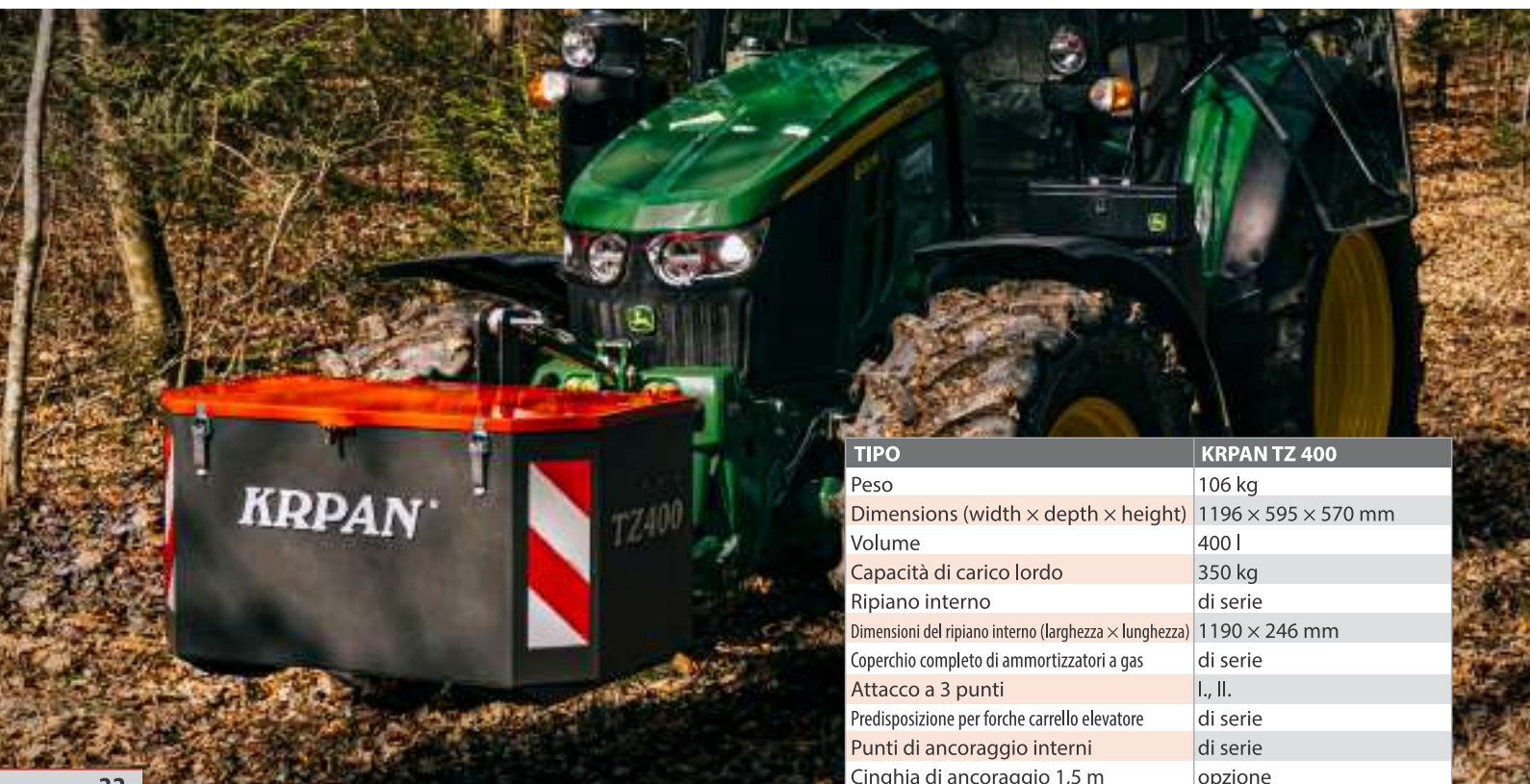
TIPO	PESO
Zappino manicato 1,2 BIZOVIČAR	1,2 kg
Zappino manicato 2,0 BIZOVIČAR	2,0 kg
Scure forestale manicata 1,5 BIZOVIČAR	1,5 kg

Funi "TAURUS High-Power" (6 F-V; 6x25; 150 fili – molto elastica)

TIPO	MIN. FUNE FORZA DI ROTTURA (kN)	CALC. FORZA DI ROTTURA (kN)	PESO (kg/m)
8 mm, piatta, 1960 N/mm ²	71.06	86,66	0,378
9 mm, piatta, 1960 N/mm ²	90.92	110,88	0,462
10 mm, piatta, 1960 N/mm ²	110.20	134,39	0,554
11 mm, piatta, 1960 N/mm ²	130.50	159,15	0,655
12 mm, piatta, 1960 N/mm ²	150.69	183,77	0,764
13 mm, piatta, 1960 N/mm ²	172.18	209,98	0,881
14 mm, piatta, 1960 N/mm ²	191.17	233,13	1,010
Funi "TAURUS" (6x7 + FE; 42 fili - elastica)			
6 mm, zincata, 1770 N/mm ²	21.10	23,50	0,129



cassoncino con coperchio per trattore TZ 400



TIPO	KR PAN TZ 400
Peso	106 kg
Dimensioni (width × depth × height)	1196 × 595 × 570 mm
Volume	400 l
Capacità di carico lordo	350 kg
Ripiano interno	di serie
Dimensioni del ripiano interno (larghezza × lunghezza)	1190 × 246 mm
Coperchio completo di ammortizzatori a gas	di serie
Attacco a 3 punti	I., II.
Predisposizione per forche carrello elevatore	di serie
Punti di ancoraggio interni	di serie
Cinghia di ancoraggio 1,5 m	opzione

verricelli forestali a due tamburi



KRPAN 2x8EH, scudo fisso



KRPAN 2x10EH, scudo mobile

TIPO	INSTALLAZIONE FISSA	ATTACCO A TRE PUNTI E SCUDO FISSO		ATTACCO A TRE PUNTI E SCUDO MOBILE	
	KRPAN 2X8EH	KRPAN 2X8EH	KRPAN 2X10EH	KRPAN 2X8EH	KRPAN 2X10EH
Forza di tiro	75 kN (7,5t)	75 kN (7,5t)	95 (9,5t)	75 kN (7,5t)	95 (9,5t)
Forza frenante	94 kN	94 kN	119 kN	94 kN	119 kN
Velocità media della fune	0,5 m/s	0,5 m/s	0,5 m/s	0,5 m/s	0,5 m/s
Lunghezza standard della fune	80 m / 12 mm	80 m / 12 mm	80 m / 14 mm	80 m / 12 mm	80 m / 14 mm
Lunghezza massima della fune	100 m / 12 mm	100 m / 12 mm	80 m / 14 mm	100 m / 12 mm	80 m / 14 mm
Potenza del trattore consigliata	od 59 kW / 80 HP	od 59 kW / 80 HP	od 74 kW / 100 HP	od 59 kW / 80 HP	od 74 kW / 100 HP
Larghezza	840 mm	2020 mm*	2020 mm*	2020 mm*	2020 mm*
Profondità	650 mm	820 mm	820 mm	1020 mm	1020 mm
Altezza con rete di protezione	/	2300 mm	2300 mm	2300 mm	2300 mm
Altezza senza rete di protezione	520 mm	1620 mm	1620 mm	1620 mm	1620 mm
Peso senza fune d'acciaio	450 kg	942 kg	952 kg	1068 kg	1078 kg
Categoria dell'attacco	/	II., III.	II., III.	II., III.	II., III.
Bozzello con motore idraulico	opzione	opzione	opzione	opzione	opzione
Valvola di regolazione velocità svolgimento della fune	di serie**	di serie**	di serie**	di serie**	di serie**
Controllo a distanza	opzione	opzione	opzione	opzione	opzione

* possibilità d'allargamento fino a 200/400 mm

** Sui modelli a due tamburi con srotolatore idraulico

rampa frontale RD

Superficie sabbiata e verniciata a polvere

Rete per una migliore visuale

Struttura ottimizzata per tronchi

Pinze di chiusura doppia rendono maggiore la stabilità del carico

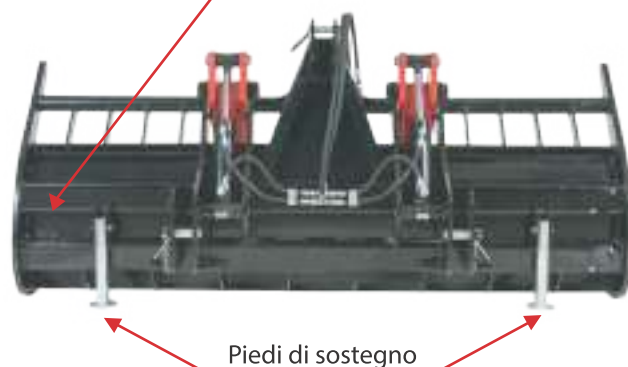
RD 1800 pro

Esecuzione robusta del telaio in materiale S355

Lama in acciaio HARDOX 450 a grana fine di produzione svedese **SSAB**

Due profili vuoti per rinforzo e possibilità di zavorre aggiuntive

TIPO	RD 1800	RD 2000	RD 1800 pro	RD 2000 pro
Larghezza	1840 mm	2040 mm	1840 mm	2040 mm
Profondità	533 mm	533 mm	585 mm	585 mm
Altezza	952 mm	952 mm	955 mm	955 mm
Peso	260 kg	280 kg	360 kg	370 kg
Apertura massima pinza	/	/	1000 mm	1000 mm
Diametro massimo del carico	/	/	Ø 500 mm	Ø 500 mm
Pressione massima di lavoro	/	/	180 bar	180 bar
Gestione	/	/	cilindo a doppio effetto	cilindo a doppio effetto
Categoria gancio	II.	II.	II.	II.
Potenza consigliata del trattore	>100 KM	>100 KM	>100 KM	>100 KM
Piedini di sostegno	di serie	di serie	di serie	di serie



Piedi di sostegno



RD 1600 E

TIPO	RD 1600 E
Larghezza	1600 mm
Profondità	570 mm
Altezza	930 mm
Peso	220 kg
Apertura massima pinza	990 mm
Diametro massimo del carico	Ø 650 mm
Pressione massima di lavoro	180 bar
Gestione	cilindo a doppio effetto
Categoria gancio	Attacco EURO per caricatore frontale
Potenza consigliata del trattore	> 80 HP
Piedini di sostegno	standardní



verricello ausiliario PV 600

KR PAN®

sicuramente più forte



equipaggiamento aggiuntivo



TIPO	KR PAN PV 600
Peso	46 kg
Forza di trazione	6 kN (600 kg)
Corda Sintetica Ø 4 mm, 350 m	opzione
Corda Sintetica Ø 4 mm, 500 m	opzione
Fune metallica Ø 4 mm, 350 m	opzione
Dimensioni verricello in posizione di trasporto (L x A x L) mm	240 x 370 x 1300
Staffa di supporto	di serie
Carrucola	opzione
Fune tonad	opzione
Moschettone	opzione
1 - Compatibile con verricelli forestali KR PAN	6,5 DH 8,5 DH
2 - Compatibile con verricelli forestali KR PAN	6,5 EH / 7,5 E / 7,5 EH / 8,5 EH / 9,5 EH
3 - Compatibile con verricelli forestali KR PAN	5,5 E / 5,5 ER / 5,5 EH / 5,5 FEH

KR PAN presenta il verricello ausiliario **KR PAN PV 600**, che è stato sviluppato per il fissaggio ai verricelli forestali e facilita notevolmente il lavoro nel bosco. **Il verricello ausiliario** è azionato dal proprio motore idraulico, che è collegato direttamente al trattore o altra macchina da lavoro tramite due tubi a innesti rapidi."



KRPAN®

sicuramente più forte





descrizione dettagliata dello spaccalegna CV

Altezza complessiva adattabile per facilitare il trasporto e l'immagazzinaggio

750 kg verricello idraulico con trasmettitore; 15 m Ø 6 mm di fune metallica (opzione)

Superficie sabbata e verniciata a polvere

Pinze per verricello (opzione)

Cuneo singolo trasversale a 4° di inclinazione

Banco ausiliare per il sollevamento di pezzi di legna corti (opzione)

Sollevamento meccanico di tronchi

Banco con estensione per pezzi di legna corti (opzione)

Filtraggio dell'olio sulla condotta di ritorno

Valvola "2 Speed Automatic" con due velocità automatiche di spaccatura, a seconda del carico sul perno di taglio

Indicatore livello dell'olio

Supporto cardano

Supporto sega elettrica

Pompa in ghisa funzionamento silenzioso e senza manutenzione (opzione)

Porta ascia e piccozza

Serbatoio integrato con doppio fondo e notevole capienza di olio

Ampio basamento in acciaio (contro lo scivolamento del legno)



Verricello idraulico (opzione) con valvola di regolazione velocità e radiocomando



Telaio completo di leva di traino di serie sui modelli E e EK



Leva sinistra comando a due mani con supporto integrato per legna



Pedana alzata legna corta



spaccalegna CV



KR PAN CV 26 pro
con verricello idraulico

KR PAN CV 18 pro
con verricello meccanico

KR PAN CV 14 pro



TIPO	CV 14 K pro	CV 14 E pro 400 V	CV 14 EK pro 400 V
Motore e Trazione	Pompa fissa	Motore elettrico 5.5 kW / 7.5 CV	Motore elettrico 5.5 kW / 7.5 CV + Pompa fissa
Forza di taglio (t)	13	13	13
Corsa cilindro (mm)	970	970	970
Altezza di taglio (mm)	550/1100	550/1100	550/1100
Velocità di taglio (H ₂ -H ₁)-R* (s/1000 mm)	(3.3-5.9)-2.6	(4.9-8.7)-3.9	(4.9-8.7)-3.9 (3.3-5.9)-2.6
Max. giri albero (l/min)	52 (540 min ⁻¹)	27 (1400 min ⁻¹)	27 (1400 min ⁻¹) 52 (540 min ⁻¹)
Quantità di olio nel serbatoio (l)	30	30	30
Potenza del trattore necessaria (kW/CV)	21/29	x	21/29
Dimensioni PxLxAx(AT) (mm)	805x1160x2840x(1850)	805x1160x2840x(1850)	805x1160x2840x(1850)
Peso CV (kg)	385	402	424
Banco con estensione	opzione	opzione	opzione
Pompa in ghisa	di serie	non fornibile	di serie
Verricello 750 kg	opzione	non fornibile	opzione
Banco ausiliare di sollevamento	opzione	opzione	opzione

* H₂- prima velocità; H₁- seconda velocità; R - spostamento del cilindro all'indietro
** A_T - altezza di trasporto; l'altezza di trasporto in caso di spaccalegna con verricelli è di 2100 mm



3 ANNI DI GARANZIA

KRPAN®
sicuramente più forte



KRPAN CV 18 pro



KRPAN CV 22 pro



KRPAN CV 26 pro

CV 18 K	CV 18 E pro 400 V	CV 18 EK pro 400 V	CV 22 K pro	CV 22 E pro 400 V	CV 22 EK pro 400 V	CV 26 K pro	CV 26 E pro 400 V	CV 26 EK pro 400 V
Pompa fissa	Motore elettrico 5.5 kW / 7.5 CV	Motore elettrico 5.5 kW / 7.5 CV + Pompa fissa	Pompa fissa	Motore elettrico 7.5 kW / 10 CV	Motore elettrico 7.5 kW / 10 CV + Pompa fissa	Pompa fissa	Motore elettrico 7.5 kW / 10 CV	Motore elettrico 7.5 kW / 10 CV + Pompa fissa
17	17	17	21	21	21	25	25	25
970	970	970	970	970	970	970	970	970
550/1100	550/1100	550/1100	550/1100	550/1100	550/1100	550/1100	550/1100	550/1100
(3.1-6.3)-3.2	(4.9-9.8)-5,0	(4.9-9.8)-5,0 (3.1-6.3)-3.2	(3.6-7.2)-3,6	(5.6-11.1)-5.6	(5.6-11.1)-5.6 (3.6-7.2)-3,6	(4.1-7.8)-3.7	(6.5-12.4)-5.9	(6.5-12.4)-5.9 (4.1-7.8)-3.7
64 (540 min ⁻¹)	27 (1400 min ⁻¹)	27 (1400 min ⁻¹) 64 (540 min ⁻¹)	73 (540 min ⁻¹)	30 (1400 min ⁻¹)	30 (1400 min ⁻¹) 73 (540 min ⁻¹)	81 (540 min ⁻¹)	30 (1400 min ⁻¹)	30 (1400 min ⁻¹) 81 (540 min ⁻¹)
35	35	35	40	40	40	45	45	45
25/34	x	25/34	27/37	x	27/37	30/41	x	30/41
805x1160x2840x(1850)	805x1160x2840x(1850)	805x1160x2840x(1850)	805x1260x2850x(1850)	805x1260x2850x(1850)	805x1260x2850x(1850)	805x1260x2850x(1850)	805x1260x2850x(1850)	805x1260x2850x(1850)
402	418	441	457	475	499	482	499	524
opzione di serie	opzione non fornibile	opzione di serie	opzione di serie	opzione non fornibile	opzione di serie	opzione di serie	opzione non fornibile	opzione di serie
opzione	opzione	opzione	opzione	opzione	opzione	opzione	opzione	opzione

* H₂- prima velocità; H₁- seconda velocità; R - spostamento del cilindro all'indietro

** A₁ - altezza di trasporto; l'altezza di trasporto in caso di spaccalegna con verricelli è di 2100 mm



descrizione dettagliata dello spaccalegna CH

Verricello 750 kg idraulico con trasmettitore e con 15 m Ø 6 mm di fune (opzione)

Valvola di regolazione della velocità del verricello

Porta ascia

cuneo a 6 o 8 sezioni (opzione)

Grande piastra di spinta

„2 Speed Automatic“ valvola con due velocità automatiche di spaccatura in rapporto al carico della scure

Largezza totale adattabile per un facile trasporto e immagazzinamento

Forche per il verricello

Radiatore dell'olio

Serbatoio incorporato con grade capaciat' dell'olio

Sistema brevettato per ingrassaggio automatico delle guide

Ruote per un trasporto più agevole



POSIZIONE DI TRASPORTO

3 ANNI DI GARANZIA

KR PAN®
sicuramente più forte



Rete di protezione

Cuneo a 2/4 sezioni (spostamento idraulico)

Superficie sabbata e verniciata a polvere

Grande tavolo per deposito del legno tagliato

Tavolo ad alzata idraulica



Spinta a motore MP

TIPO	CH 32 K
Forza di taglio (t)	31
Lunghezza di taglio (mm)	1260
Corsa del cilindro (mm)	1265
Massimo diametro del tronco (mm)	1000
Due velocità automatiche del taglio-spaccalegna	di serie
Alzata e discesa idraulica del coltello	di serie
Velocità di spostamento del cilindro in avanti (1. grado/2. Grado) (cm/s)	14/28
Velocità di spostamento del cilindro all'indietro (cm/s)	28
Quantità di olio nel serbatoio (l)	100
Folza necessaria del trattore (kW/CV)	35/48
Categoria del gancio	II
Lunghezza x larghezza x altezza posizione di lavoro (mm)	2236 x 4230 x 1540
Lunghezza x larghezza x altezza posizione di trasporto (mm)	1925 x 2600 x 1540
Peso (kg)	1476
Tavolo di lavoro per il legno tagliato (990 x 1925 mm)	di serie
Assale e gancio per un trasporto più facile	di serie
Radiatore dell'olio	di serie
Ruote per un trasporto più agevole	di serie
Cuneo 2/4 sezioni	di serie
Cuneo a 6 o 8 sezioni	opzione
Verricello idraulico (750 kg) con comando a distanza Elca mito mini	opzione
Spinta a motore 15 kW / 20,4 CV	opzione

taglia-spaccalegna CS

Valvola "2 Speed Automatic" con due velocità automatiche di spaccatura, a seconda del carico sul cuneo di taglio

4 pompe idrauliche con moltiplicatore taglio, spacco, nastro di uscita e funzioni ausiliarie

Superficie sabbiata e verniciata a polvere

Diametro massimo del tronco 42 cm

Telaio robusto in materiale S355

3S
SYSTEM

NUOVA opzione per il modello PRO: 3S System - la corsa variabile del cilindro dello spaccalegna accorcia il ciclo di spacco, aumentando così la velocità di spacco e contemporaneamente la produzione della macchina

Nastro di alimentazione in gomma resistente multistrato

Radiatore dell'olio con ventola a velocità variabile e funzione reversibile per la pulizia automatica del radiatore

Attacchi rapidi per collegare la rampa di carico a catena o l'alzatronchi

NUOVE OPZIONI per i modelli H e PRO:

- **POWER DRIVE**
30% in più di potenza di taglio,
- **HARVESTER** barra e catena

Sistema idraulico con filtrazione dell'olio

Regolazione della velocità del nastro trasportatore in uscita

Comando del alzatronchi o della rampa di carico a catena

Comando completo della macchina tramite Joystick

Altezza del coltello spaccalegna regolabile idraulicamente



3 ANNI DI GARANZIA

Nastro trasportatore telescopico lungo 5 m con regolazione della velocità

Dispositivo di sicurezza per impedire la caduta della legna

Verricello per regolare l'inclinazione del nastro di trasportatore

Indicatore di inclinazione

Spostamento laterale idraulico del nastro trasportatore

KRPAN CS 4218 PRO

Vasca di spacco a doppia parete, rinforzata con acciaio a grana fine per una maggiore resistenza

Coltelli spaccalegna in acciaio HARDOX 450 a grana fine di produzione svedese

SSAB



POSIZIONE DI TRASPORTO



Ring

12

8

6

4

TIPI DI LAME



taglia-spaccalegna CS



KR PAN CS 4218 M
è il modello base con comandi meccanici semplici



KR PAN CS 4218 H
è comandato con comandi meccanici-idraulici



KR PAN CS 4218 PRO
è comandato da valvole elettromagnetiche tramite il joystick,
con cui tutti i movimenti dei singoli gruppi sono eseguiti con
comandi elettrici-idraulici, tranne l'impostazione
del limitatore di lunghezza della legna



Manuale d'uso rapido



TIPO	KRPAN CS 4218 M	KRPAN CS 4218 H	KRPAN CS 4218 PRO
Lunghezza del pezzo di legno (cm)	20, 25, 30, 33, 35, 40, 45, 50	20, 25, 30, 33, 35, 40, 45, 50	20, 25, 30, 33, 35, 40, 45, 50
Diametro del tronco (cm)	10-42	10-42	10-42
Barra sega	Husqvarna	Husqvarna	Husqvarna
Catena sega	Husqvarna C85	Husqvarna C85	Husqvarna C85
Forza di spacco (t)	18	18	18
»2 Speed Automatic« sistema	di serie	di serie	di serie
Comando	meccanico	meccanico-idraulico	joystick
Quantità di olio nel serbatoio (l)	100	100	100
Potenza di azionamento necessaria (kW/KM)	37/50	37/50	37/50
Nastro trasportatore spostabile (5 m)	meccanico	idraulico	idraulico
Velocità nastro trasportatore (m/s)	0-1	0-1	0-1
Peso con nastro trasportatore (kg)	1555	1570	1570
Dimensione LxLxA - posizione di lavoro (mm)	1420 x 7600 x 3900	1420 x 7600 x 3900	1420 x 7600 x 3900
Dimensione LxLxA - posizione di trasporto (mm)	1420 x 2450 x 2830	1420 x 2450 x 2830	1420 x 2450 x 2830
Albero cardanico	di serie	di serie	di serie
Walterscheid W 2300 SD 15 (L=710)			
Albero cardanico omocinetico a doppio giunto Walterscheid WWZ 2480	opzione	opzione	opzione
Contatore ore di lavoro	di serie	di serie	di serie
Coltello spaccalegna x4	di serie	di serie	di serie
Coltelli spaccalegna 6; 8; 12 ring	opzione	opzione	opzione
Gruppo aspirante per segatura (integrato, idraulico o elettrico)	opzione	opzione	opzione
Separator	opzione	opzione	opzione
3S System - la corsa variabile del cilindro spaccalegna	/	/	opzione
Power drive	/	opzione	opzione
Harvester barra e catena	/	opzione	opzione

CS - accessori aggiuntivi



Caricatronchi MD

TIPO	MD 500
Azionamento	Azionamento idraulico CS
Comando	Comando CS
Forza di alzata (kN)	5000
L x L x A	1860 x 1420 x 1145
Peso (kg)	159
Numero di rulli di azionamento	2



Giratronchi MV

TIPO	MV 2000
Azionamento	Azionamento idraulico CS
Comando	Comando CS
L x L x A	2005 x 918 x 612
Peso (kg)	118
Numero di rulli di azionamento	3



Trascinatore a catena RV 45



Trascinatore a catena RV 45 M

TIPO	RV 45	RV 45 M	MV 2000 L
Azionamento	Sistema idraulico CS	Sistema idraulico CS	Sistema idraulico CS
Comando	Comando CS	Comando CS	Comando CS
L x L x A (mm)	3890 x 2005 x 1315	3890 x 2005 x 1315	3280 x 2000 x 1370
Peso (kg)	449	529	390
Piano di lavoro necessario (m)	cca. 9 x 4,5	cca. 9 x 4,5	cc. 9 x 4,5
Lunghezza dei tronchi (m)	fino 6	fino 6	fino 6
Portata ossia potenzialita' (t/m ³)	4,5/ 6	4,5/6	2/3
Rulli idraulicamente azionati per alimentazione trasversale (pezzi)	3	3	3
Catena idraulicamente azionata per alimentazione longitudinale (pezzi)	2 (di serie) 3 (opzione)	2 (di serie) 3 (opzione)	/



Trascinatore a catena MV 2000 L



3 ANNI DI GARANZIA

KR PAN®

sicuramente più **forte**



Separatore

TIPO	SR 30	SR 40
Distanza tra le stecche	30 mm	40 mm
Hmotnost (kg)	30 kg	30 kg



TIPO	SE 25 H	SE 40 H	SE 60 H
Azionamento	idraulico	idraulico	idraulico
Portata di olio consigliata	25 l/min	40 l/min	60 l/min
Numero di giri	2800 min ⁻¹	2800 min ⁻¹	2800 min ⁻¹
Diametro e lunghezza tubo di uscita	Ø 140 mm; lunghezza 5 m	Ø 140 mm; lunghezza 5 m	Ø 140 mm; lunghezza 5 m
Diametro e lunghezza tubo di aspirazione	Ø 140 mm; lunghezza 3 m	Ø 140 mm; lunghezza 3 m	Ø 140 mm; lunghezza 3 m
Lunghezza × larghezza × altezza	500 x 600 x 1100 mm	500 x 600 x 1100 mm	500 x 600 x 1100 m
Peso	28 kg	30 kg	33 kg



TIPO	SE 230 V	SE 400 V
Potenza	1.1 kW, 230 V; 50 Hz	1.1 kW, 400 V; 50 Hz
Numero di giri	2800 min ⁻¹	2800 min ⁻¹
Categoria protezione CEI 70-1 (EN 60529)	IP 55	IP 55
Diametro e lunghezza tubo di uscita	Ø 140 mm; lunghezza 5 m	Ø 140 mm; lunghezza 5 m
Diametro e lunghezza tubo di aspirazione	Ø 140 mm; lunghezza 3 m	Ø 140 mm; lunghezza 3 m
Lunghezza × larghezza × altezza	500 x 600 x 1100 mm	500 x 600 x 1100 mm
Peso	35 kg	35 kg

Aspiratore segatura SE



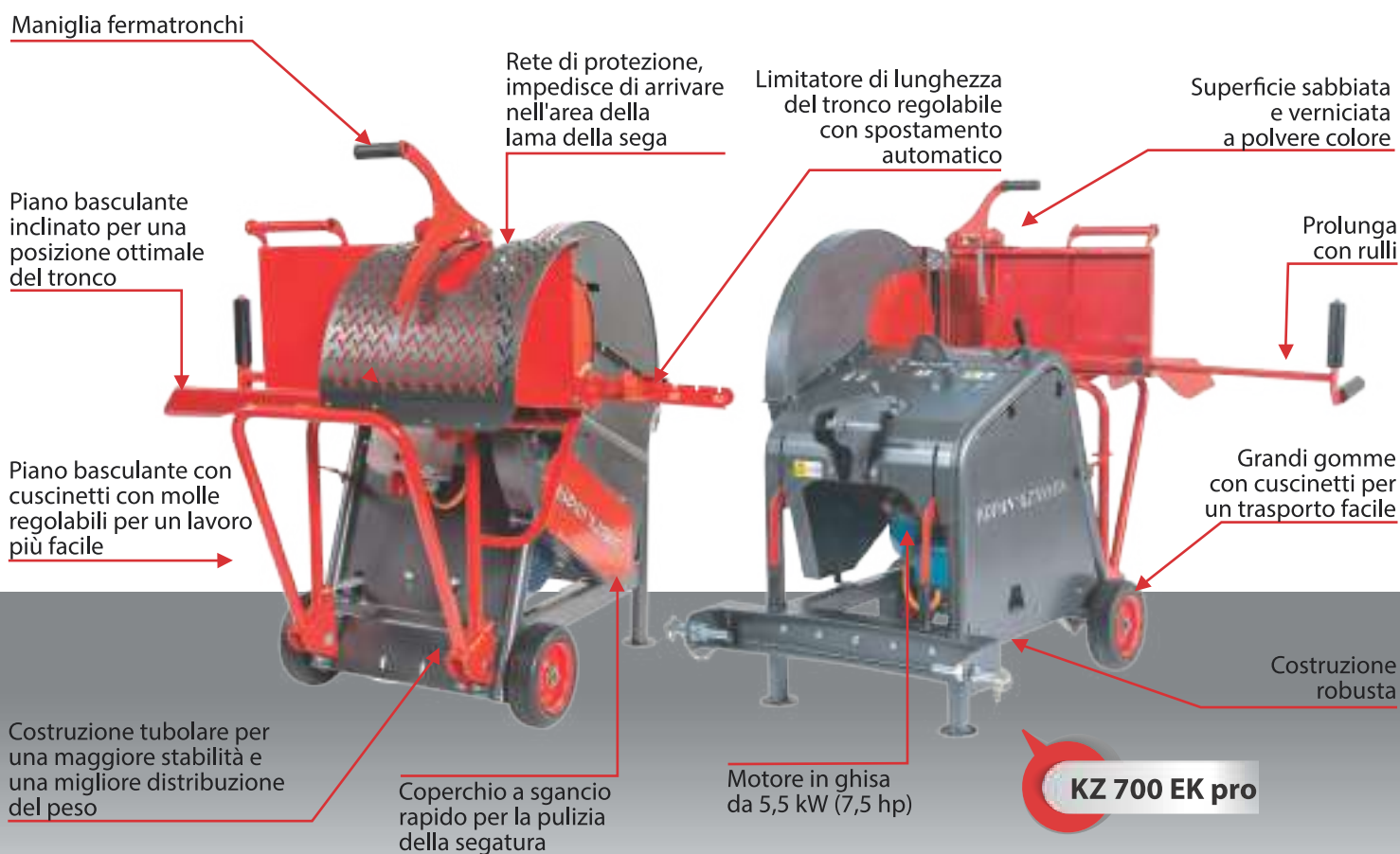
Azionamento a motore elettrico MP 20



Azionamento a motore elettrico MP 30

TIPO	MP 20	MP 30
Motore elettrico	15 kW/ 20,4 HP; 1440 min ⁻¹ 50 HZ, 3-fáze, 400 V	22 kW/30 HP; 1440 min ⁻¹ 50 Hz, 3 faze, 400 V
Velocita del cardano (min ⁻¹)	430	430
Peso	261 kg	480 kg
Destinazione d'uso	CS 4218 M	CS 4218 H, CS 4218 PRO

seghe circolari KZ e nastro con trasporto telescopico TT



TIPO	KZ 700 K pro	KZ 700 E pro 400 V	KZ 700 EK pro 400 V
Trazione	Albero cardanico	Motore elettrico 5.5 kW / 7.5 HP	Albero cardanico / Motore elettrico 5.5 kW / 7.5 HP
Nr. giri della lama	1750 min ⁻¹	1750 min ⁻¹	1750 min ⁻¹
Diametro max di taglio	Ø 240 mm	Ø 240 mm	Ø 240 mm
Lama Z60	Ø 700 mm	Ø 700 mm	Ø 700 mm
Ruote	-widia	-widia	-widia
Larghezza	di serie	di serie	di serie
Altezza	1026 mm	1026 mm	1026 mm
Lunghezza	1320 mm	1320 mm	1320 mm
Peso	1100 mm	1100 mm	1100 mm
Prolungamento del trogolo con rulli	222 kg	245 kg	277 kg
Limitatore della lunghezza di segatura	di serie	di serie	di serie



Sega circolare con nastro di trasporto telescopico



KZ 700 EK / TT 5 / 400 H



TIPO	KZ 700 K pro / TT 5/400 H	KZ 700 E pro / TT 5/400 E	KZ 700 EK pro / TT 5/400 H	KZ 700 EK pro / TT 5/400 E
Trasmissione	Albero cardanico	Motore elettrico 5.5 kW / 7.5 HP	Albero cardanico / Motore elettrico 5.5 kW / 7.5 HP	Albero cardanico / Motore elettrico 5.5 kW / 7.5 HP
Trasmissione nastro	Idro	Motore elettrico 0.75 kW / 1 HP	Idro	Motore elettrico 0.75 kW / 1 HP
Larghezza	1400 mm	1400 mm	1400 mm	1400 mm
Altezza	2750 mm	2750 mm	2750 mm	2750 mm
Lunghezza	1170 mm	1170 mm	1170 mm	1170 mm
Peso	567 kg	588 kg	622 kg	620 kg
Diametro max. di taglio	Ø 240 mm	Ø 240 mm	Ø 240 mm	Ø 240 mm
Lama Z60	Ø 700 mm -widia	Ø 700 mm -widia	Ø 700 mm -widia	Ø 700 mm -widia
Prolungamento del Trogolo con rulli	di serie	di serie	di serie	di serie
Lunghezza nastro	5000 mm	5000 mm	5000 mm	5000 mm



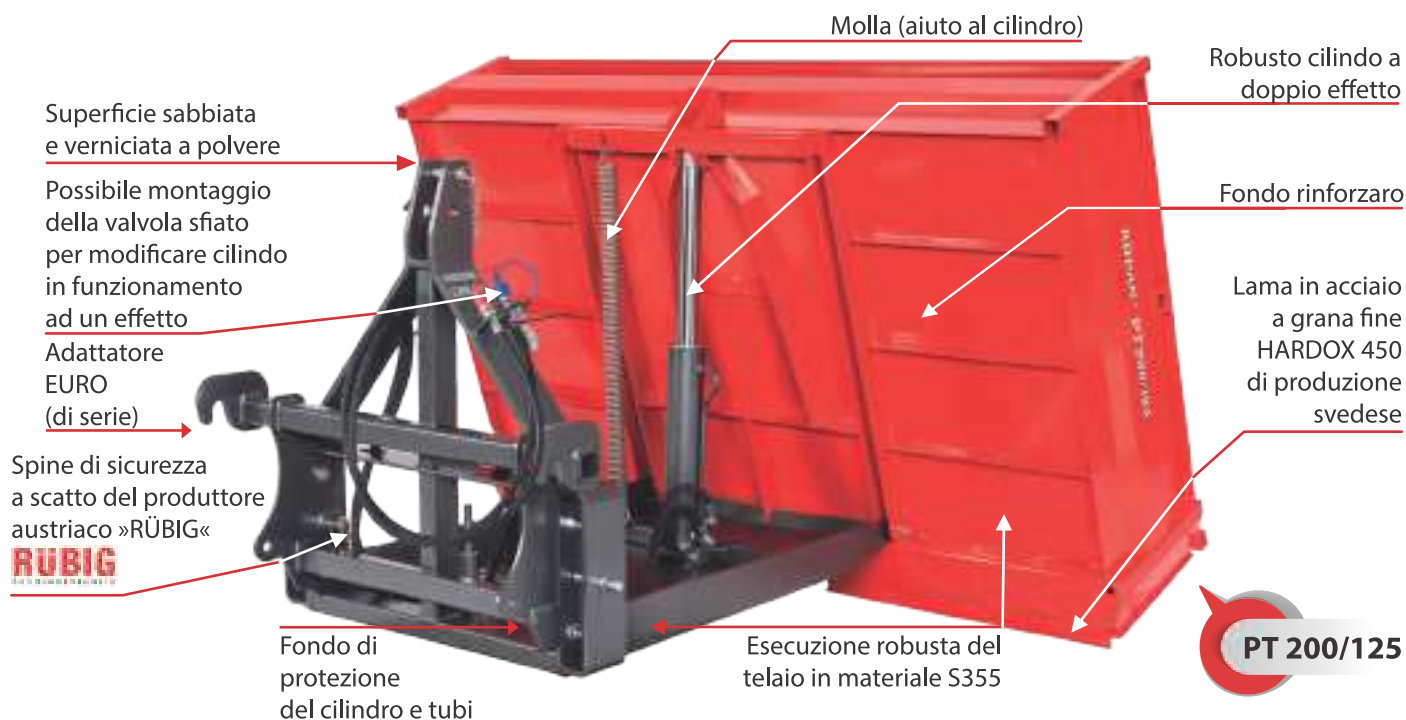
TT 5 / 400 H

Nastro di trasporto telescopico

TIPO	TT 5/400 H	TT 5/400 E 230 V	TT 5/400 E 400 V
Trazione	Trazione idraulica	Motore elettrico 0,75 kW / 1 HP	Motore elettrico 0,75 kW / 1 HP
Larghezza	1135 mm	1135 mm	1135 mm
Altezza inclinazione	2400-3000 mm	2400-3000 mm	2400-3000 mm
Lunghezza nastro	5000 mm	5000 mm	5000 mm
Peso	272 kg	270 kg	270 kg
Larghezza nastro	400 mm	400 mm	400 mm



piattaforma per trattore PT



PT 200/125



PT 180/100

TIPO	PT 120/80	PT 140/80	PT 160/80	PT 180/80	PT 200/80	PT 140/100	PT 160/100
Portata (kg)	1000	1000	1000	1000	1000	2000	2000
Larghezza (mm)	1200	1400	1600	1800	2000	1400	1600
Profondità (mm)	800	800	800	800	800	1000	1000
Altezza (mm)	400	400	400	400	400	400	400
Potenza del trattore consigliata (kW / CV)	15-30 / 20-40	15-30 / 20-40	15-30 / 20-40	15-30 / 20-40	15-30 / 20-40	30-44 / 40-60	30-44 / 40-60
Categoria dell'attacco	I., II.	I., II.	I., II.	I., II.	I., II.	I., II.	I., II.
Peso (kg)	198	209	234	247	262	281	295
Cilindro bidirezionale	di serie	di serie	di serie	di serie	di serie	di serie	di serie
Fianchi aggiuntivi 350 mm (2 x lateralmente + 1 x davanti)	opzione	opzione	opzione	opzione	opzione	opzione	opzione
Alzata (dietro)	opzione	opzione	opzione	opzione	opzione	opzione	opzione
Adattatore EURO	opzione	opzione	opzione	opzione	opzione	opzione	opzione



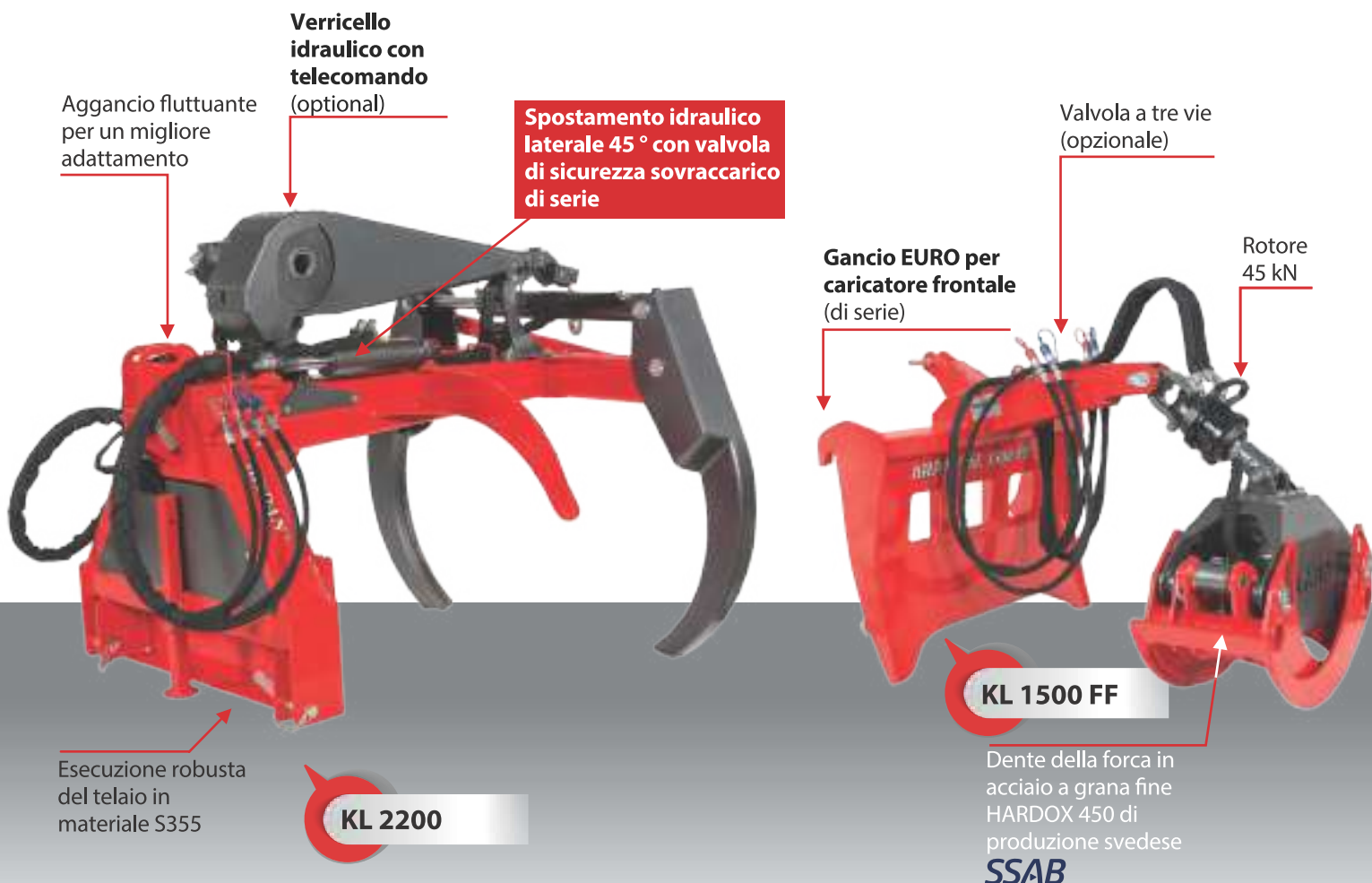
Adattatore EURO



Fianchi aggiuntivi

TIPO	PT 180/100	PT 200/100	PT 160/125	PT 180/125	PT 200/125	PT 220/125
Portata (kg)	2000	2000	3500	3500	3500	3500
Larghezza (mm)	1800	2000	1600	1800	2000	2200
Profondità (mm)	1000	1000	1250	1250	1250	1250
Altezza (mm)	400	400	400	400	400	400
Potenza del trattore consigliata (kW / CV)	30-44 / 40-60	30-44 / 40-60	44-73 / 60-100	44-73 / 60-100	44-73 / 60-100	44-73 / 60-100
Categoria dell'attacco	I., II.	I., II.	I., II.	I., II.	I., II.	I., II.
Peso (kg)	327	342	352	376	383	413
Cilindro bidirezionale	di serie	di serie	di serie	di serie	di serie	di serie
Fianchi aggiuntivi 350 mm (2 x lateralmente + 1 x davanti)	opzione	opzione	opzione	opzione	opzione	opzione
Alzata (dietro)	opzione	opzione	opzione	opzione	opzione	opzione
Adattatore EURO	opzione	opzione	opzione	opzione	opzione	opzione

pinza per tronchi KL



TIPO	KL 2200	KL 1500 FF	KL 2500 F	KL 2500 T	KL 2500 TG
Peso (kg)	344	330	452	489	601
Larghezza (mm)	1520	1080	960	960	960
Altezza (mm)	900	906	1300	1350	1350
Lunghezza in posizione composta (mm)	1600	900	1350	1400	1410
Sbraccio (senza forche)	1560	850	1310	2110	2110
Portata (kg)	3000	1500	2500	2500**	2500**
Gancio terzo punto con protezione	di serie	/	di serie	di serie	di serie
Allargamento 320 mm su tutte due le parti	/	/	opzione	opzione	opzione
Categoria del gancio	II	Gancio Euro per caricatore frontale (S) Skid Steer (O)	II (con allargamenti III)	II (con allargamenti III)	II (con allargamenti III)
Braccio telescopico - idraulico	/	/	/	di serie	di serie
Potenza del trattore consigliata (kW-CV)	40-90 / 54-122	40-90 / 54-122	40-90 / 54-122	40-90 / 54-122	40-90 / 54-122
Doppio snodo di unione	/	di serie	di serie	di serie	
Flessibilità del braccio	S (+, - 40°)	/	/	/	S (+, - 40°)
Comando con impianto idraulico del trattore	di serie	di serie	di serie	/	opzione
Comando con joystick meccanico	opzione	/	opzione	di serie	di serie
Comando con joystick elettrico	opzione	/	opzione	opzione	opzione
Apertura delle forche min/max (cm) e forza del cilindro di chiusura	10/220; 70 kN (S)	8/150; 100 kN (S) 8/170; 110 kN (O)	8/170; 110 kN (S) 8/150; 100 kN (O)	8/170; 110 kN (S) 8/150; 100 kN (O)	8/170; 110 kN (S) 8/150; 100 kN (O)
Rotatore a vite senza fine 45 kN	/	di serie	di serie	di serie	di serie
Rotatore a vite senza fine 55 kN	/	opzione	opzione	opzione	opzione
Massima pressione di lavoro (bar)	200	200	200	200	200
Verricello idraulico (1,8 t / 30 m) con telecomando	opzione	/	opzione	opzione	opzione



Boccole di scorrimento in ottone "WIELAND" di produzione tedesca che garantiscono una lunga durata **Wieland**

Due cilindri per girare entrambi i bracci della pinza in entrambe le direzioni di +/- 40° (forza e velocità)

Slitte regolabili per un migliore comando del telescopio

Aggancio fluttuante per un migliore adattamento

Cilindro incorporato nel tubo per il telescopio della lunghezza di 800 mm

Comando idraulico con due leve (Joystick opzionale)

Rotatore 45 kN

Rotore con dente mobile aggiuntivo per una lunga durata

Superficie sabbata e verniciata a polvere

Struttura robusta del telaio in materiale S355

Lama in acciaio a grana fine HARDOX 450 di produzione svedese **SSAB**

Dente della forca in acciaio a grana fine HARDOX 450 di produzione svedese **SSAB**

Allargamento della lama (opzionale)

KL 2500 TG



fasciatori per legna PD

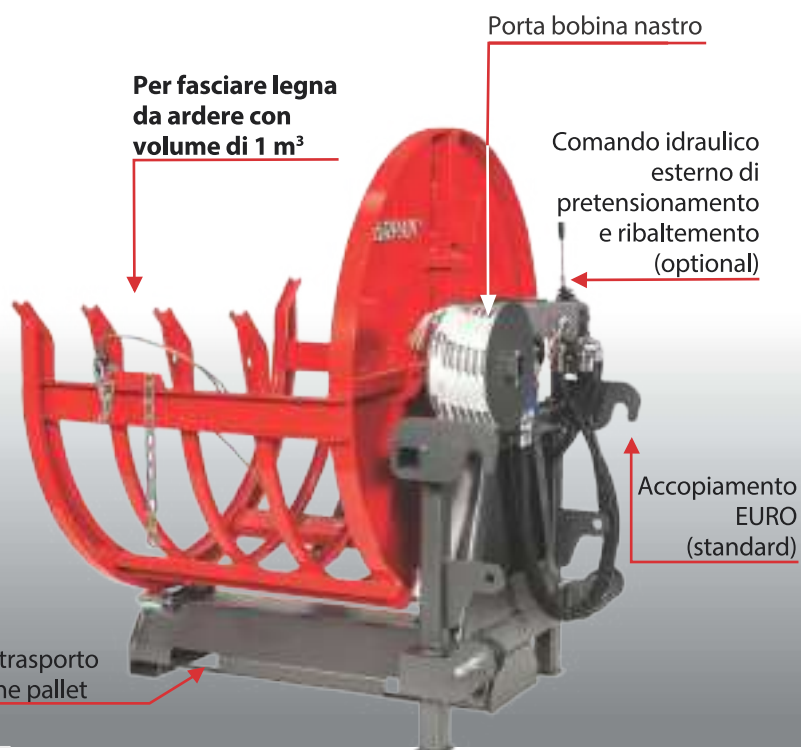
Struttura robusta del telaio in materiale S355



Superficie sabbiata e verniciata a polvere

Pretensionamento idraulico con una forza di 2 t (opzionale)

Per fasciare legna da ardere con volume di 1 m³



Porta bobina nastro

Comando idraulico esterno di pretensionamento e ribaltamento (optional)

Accoppiamento EURO (standard)

Punti di trasporto per forche pallet

PD 1200 H pro plus



PD 1200 M pro

TIPO	PD 1200 M pro	PD 1200 H pro	PD 1200 H pro plus
Lunghezza (mm)	1250	1250	1250
Maks. Larghezza (mm)	1380	1380	1380
Altezza (mm)	1490	1490	1490
Capacità (ø x L) (m ³)	1	1	1
Peso (kg)	270	280	284
Ribaltamento	meccanico	idraulico	idraulico
Pretensionamento	meccanico	meccanico	idraulico
Categoria dell'attacco	I, II	I, II	I, II
Gancio Euro per caricatore frontale	di serie	di serie	di serie

ACCESSORI

Nastro imballaggio (poliestere) W0 19-750-500 (1 rotolo = 500 m)
 Morsetto zincato CB6
 19 mm (1 scatola = 500 pezzo)
 Tendicinghia CCT fino a 19 mm
 Svolgitore nastro CWD 80

forche per balloni VB

Esecuzione robusta del telaio in materiale S355

Attacco a terzo punto

Punte per balloni (opzione)

Forche rotonde

Superficie sabbiata e verniciata a polvere

Forche pallet

Chiusura 45°

Costruzione robusta per una maggiore portata

Spine di sicurezza a scatto del produttore austriaco

RUBIG
IN ITALIA DA 1980

Diametro maggiorata dei tubi

Regolabile in larghezza

Cambio delle forche per pallet veloce e facile

Allargamento

VB tandem pro

TIPO	VB rotonde	VB pallet	VB rotonde pro	VB pallet pro	VB tandem pro
Portata	1000 kg	1000 kg	2000 kg	2000 kg	2000 kg
Peso	101 kg	111 kg	132 kg	132 kg	234 kg
Larghezza	1300 mm	1300 mm	1400 mm	1400 mm	2800 mm
Distanza minima forche	400 mm	400 mm	420 mm	420 mm	700 mm
Distanza massima forche	1180 mm	1180 mm	1120 mm	1120 mm	1100 mm
Forche rotonde S+D (32 kg)	di serie	opzione	/	/	/
Forche pallet 1200 mm (42 kg)	opzione	di serie	/	/	/
Allargamento pro (102 kg)	/	/	opzione	opzione	di serie
Forche rotonde S+D (44 kg)	/	/	di serie	opzione	di serie
Forche pallet pro 1200 mm (46 kg)	/	/	opzione	di serie	opzione
Punte per balloni pro 1100 mm (paio)	/	/	opzione	opzione	opzione
Categoria del gancio	I, II	I, II	I, II	I, II	I, II

pinze troncatrici KS



KS 500 B



KS 200



KS 200 B



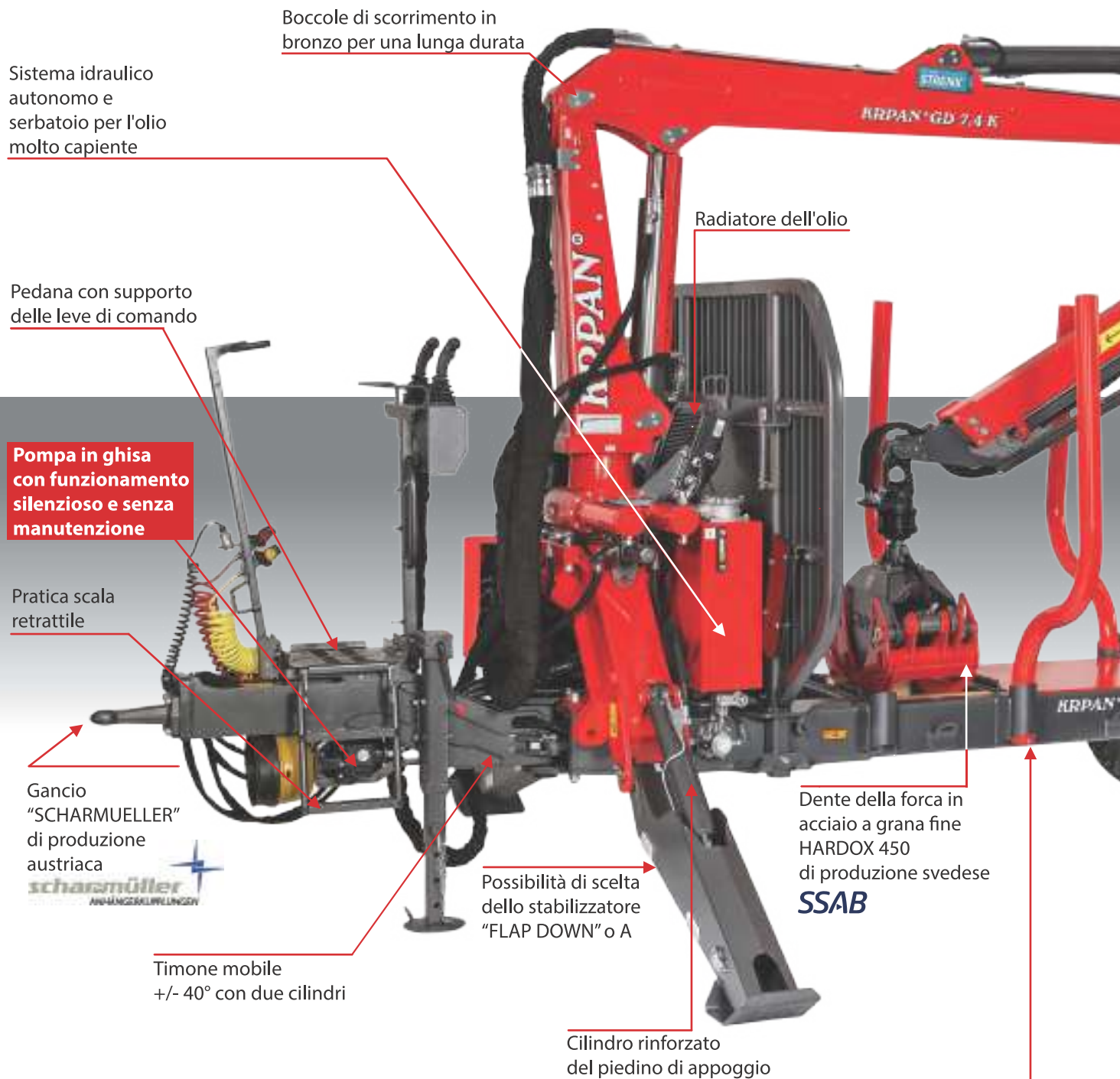
KS 320 B

TIPO	KS 200	KS 200 B	KS 320 B	KS 500 B
Ampiezza massima di apertura (mm)	730	730	760	1380
Diametro massimo di tagliata con un taglio (mm)	200	200	320	500
Altezza aperte/chiuso (mm)	1200/790	1200/790	1220/1220	1500/1500
Peso (kg)	170	190	500	1362
Coltello	acciaio a grana fine HARDOX 450	acciaio a grana fine HARDOX 450	acciaio a grana fine HARDOX 450	acciaio a grana fine HARDOX Extreme
Pressione consigliata (bar)	170 - 210	170 - 210	250	250-280 120-200 **
Pressione massima (bar)	250	250	250	300 200 **
Portata di olio consigliata (l/min)	> 20	> 20	80-150	100-190 70 **
Rotore 360°	opzione	/	opzione	opzione
Pinze di raccolta	/	/	opzione	opzione
Destinazione d'uso	Rimorchio forestale	Scavatrice 3-6 t	Scavatrice 7-14 t	Scavatrice 16-22 t





rimorchi forestali GP con caricatori GD



3 ANNI DI GARANZIA

Caricatori di produzione propria con elevata capacità di sollevamento

Superficie sabbata e verniciata a polvere

Costruzione a due tubi dell'assale per una maggiore resistenza alla torsione

Prolungamento dello spazio di carico

Luci LED di cambio

Assi robusti »ADR«

Orli dei cerchioni rinforzati e protezione delle valvole



Assale idraulico regolabile brevettato per lo spostamento

Trazione a due o quattro ruote sull'asse "BLACK BRUIN" (opzionale) di produzione finlandese

18 pneumatici »BKT«



Black Bruin
No power like it.



Assale idraulico spostabile per cambiamento del baricentro



Freni idraulici su 4 ruote (opzione: freni pneumatici)



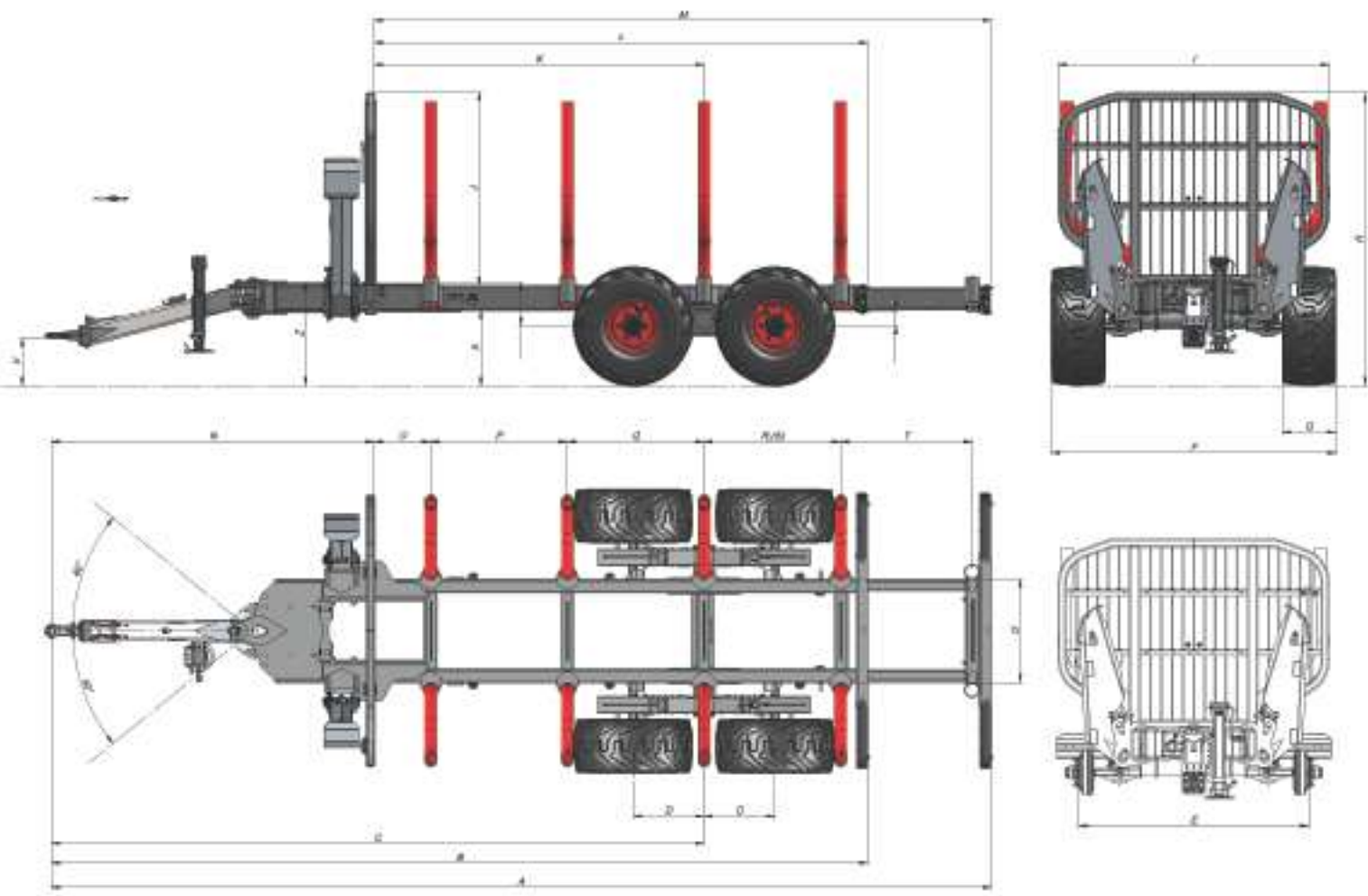
Luci LED di cambio



Freno a mano



Pratico supporto pieghevole con sostegno delle leve dei comandi, appoggio e copertura



TIP	GP 8 DF	GP 9 DF	GP 10 DF	GP 11 D	GP 12 DF	GP 13 D	GP 14 DF	GP 15 D
A (mm)	6814	6814	6814	6724	7114	7114	7464	7464
B (mm)	5919	5919	5919	5819	6209	6209	6559	6559
C (mm)	4730	4730	4730	4262-4853	4574	4470-5160	4744	4620-5410
D (mm)	515	515	515	510	560	510	560	510
E (mm)	1667	1667	1667	1752	1732	1818	1832	1918
F (mm)	2060-2160	2060-2160	2060-2160	2142-2351	2122-2420	2208-2400	2222-2550	2308-2530
G (mm)	400	400	400	400	400	400	400	400
H (mm)	2116	2116	2116	2140	2388	2383	2390	2383
I (mm)	1964	1964	1964	1964	2015	2015	2115	2115
J (mm)	1400	1400	1450	1450	1615	1615	1615	1615
K (mm)	2390	2390	2390	2024-2615	2215	2110-2800	2385	2260-3050
L (mm)	3582	3582	3582	3582	3850	3850	4235	4235
M (mm)	4477	4477	4477	4477	4745	4745	5095	5095
N (mm)	2337	2337	2337	2337	2360	2360	2360	2360
O (mm)	407	407	407	347	395	395	395	395
P (mm)	990	990	990	610	910	550	995	600
Q (mm)	990	990	990	750	910	850	995	953
R (mm)	990	990	990	1240	910	1330	995	1427
S (mm)	/	/	/	450	550	550	645	650
T (mm)	951	951	951	941	931	931	931	931
U (mm)	750	750	750	750	800	800	900	900
V (mm)	342	342	342	359	392	388	394	388
Z (mm)	748	748	748	765	799,5	792	798,5	792
X (mm)	545	545	545	562	572	567	568	567
Superficie della sezione dello spazio di carico (m ²)	2	2	2,15	2,15	2,48	2,48	2,64	2,64
Capacità di carico senza prolungamento (m ³)	6,9	6,9	7,7	7,7	9,9	9,9	11,37	11,37
Capacità di carico con prolungamento (m ³)	8,86	8,86	9,62	9,62	11,84	11,84	13,4	13,4
Superficie del fondo senza prolungamento (m ²)	2,58	2,58	2,58	2,85	3,16	3,16	3,87	3,87
Superficie del fondo con prolungamento (m ²)	3,18	3,18	3,18	3,45	3,8	3,8	4,58	4,58



TIPO	GP 8 DF	GP 9 DF	GP 10 DF	GP 11 D	GP 12 DF	GP 13 D	GP 14 DF	GP 15 D
Portata totale (kg)	8.000	9.000	10.000	11.000	12.000	13.000	14.000	14.800
Telaio portante (mm)	2/180×100×6	2/180×100×6	2/180×100×6	2/180×100×6	2/200×100×6	2/200×100×6	2/200×100×8	2/200×100×8
Lunghezza del piano di carico/con prolungamento (mm)	3582/ (4477)	3582/ (4477)	3582/ (4477)	3707 / (4487)	3975 / (4755)	3975 / (4755)	4325 / (5105)	4325 / (5105)
Lunghezza totale (con prolungamento)/larghezza (mm)	5919 (6814) / 2067	5919 (6814) / 2067	5919 (6814) / 2067	5944 (6724) / 2152	6209 (7100) / 2122	6334 (7114) / 2220	6559 (7454) / 2222	6686 (7466) / 2318
Peso (kg)*	1690	1690	1690	1734	2100	2144	2300	2352
Pneumatici Alliance 400/60-15,5; 16 plat.	di serie	di serie	di serie	/	/	/	/	/
Pneumatici BKT 400/60-15,5; 18 plat.	opzione	opzione	opzione	di serie	di serie	di serie	di serie	di serie
Pneumatici Alliance 480/45-17; 14 plat.	opzione	opzione	opzione	opzione	/	/	/	/
Pneumatici BKT 500/50-17; 18 plat.	opzione	opzione	opzione	opzione	opzione	opzione	opzione	opzione
Pneumatici BKT 400/55-22,5; 20 plat.	/	/	/	/	opzione	opzione	opzione	opzione
Pneumatici BKT 550/45-22,5; 20 plat.	/	/	/	/	opzione	opzione	opzione	opzione
Pneumatici BKT all Alliance 600/50-22,5; 18 plat.	/	/	/	/	/	/	opzione	opzione
Numero di cilindri per il timone mobile	2	2	2	2	2	2	2	2
Angolo di volta del timone	+,- 40°	+,- 40°	+,- 40°	+,- 40°	+,- 40°	+,- 40°	+,- 40°	+,- 40°
Freni idraulici su tutte e 4 le ruote	di serie	di serie	di serie	di serie	di serie	di serie	di serie	di serie
Freni pneumatici su tutte e 4 le ruote	opzione	opzione	opzione	opzione	opzione	opzione	opzione	opzione
Freni combinato per le 4 ruote (ad aria +idraulici)	/	/	/	/	opzione	opzione	opzione	opzione
Freni combinato per le 4 ruote (ad aria +idraulici)	opzione	/	/	/	/	/	/	/
Freni idraulici a doppio circuito	opzione	opzione	opzione	opzione	opzione	opzione	opzione	opzione
Trazione a 2 ruote sull'asse	/	/	/	opzione BB4**	opzione BB4**/ BB5***	opzione BB4**/ BB5***	opzione BB5***	opzione BB5***
Trazione a 4 ruote sull'asse	/	/	/	/	opzione BB4**/ BB5***	opzione BB4**/ BB5***	opzione BB5***	opzione BB5***
Numero leve (coppia)	3	3	3	4	3	4	3	4
Prolungamento dello spazio di carico	opzione	opzione	opzione	di serie	opzione	di serie	opzione	di serie
Assale regolabile con spostamento idraulico	/	/	/	di serie (600 mm)	/	di serie (700 mm)	/	di serie (800 mm)
Luci LED di cambio	di serie	di serie	di serie	di serie	di serie	di serie	di serie	di serie
Cunei	di serie	di serie	di serie	di serie	di serie	di serie	di serie	di serie
Freno a mano	di serie	di serie	di serie	di serie	di serie	di serie	di serie	di serie
Coppia di leve supplementari	opzione	opzione	opzione	opzione	opzione	opzione	opzione	opzione
Vasca per la biomassa	opzione	opzione	opzione	opzione	opzione	opzione	opzione	opzione
Supporto per balloni	opzione	opzione	opzione	opzione	opzione	opzione	opzione	opzione
Piattaforma	/	/	/	/	/	/	/	opzione
Piede idraulico di supporto	opzione	opzione	opzione	opzione	opzione	opzione	opzione	opzione
Occhione di timone fisso Ø 40	di serie	di serie	di serie	di serie	di serie	di serie	di serie	di serie
Occhione di timone fisso Ø 50	opzione	opzione	opzione	opzione	opzione	opzione	opzione	opzione
Occhione di timone girevole Ø 50	opzione	opzione	opzione	opzione	opzione	opzione	opzione	opzione
Attacco sferico K80	opzione	opzione	opzione	opzione	opzione	opzione	opzione	opzione
Albero cardanico Walterscheid	opzione	opzione	opzione	di serie	opzione	di serie	opzione	di serie
Portautensili per piccozza, ascia, motosega e tanica per carburante	opzione	opzione	opzione	di serie	opzione	di serie	opzione	di serie
Cassa per gli attrezzi	opzione	opzione	opzione	opzione	opzione	opzione	opzione	opzione
Asse (mm)	60 × 60	70 × 70	70 × 70	70 × 70	80 × 80	80 × 80	80 × 80	80 × 80

* Peso senza ruote

** BB4 con ruote 400/60-15,5 o 480/45-17 o 500/50-17

*** BB5 con ruote 500/50-17 o 400/55-22,5 o 550/45-22,5 o 600/50-22,5

TIPO	GP 8 DF	GP 9 DF	GP 10 DF	GP 11 D	GP 12 DF	GP 13 D	GP 14 DF	GP 15 D
GD 6,6 K	•	•	•	•	X	X	X	X
GD 7,6 K	•	•	•	•	X	X	X	X
GD 7,4 K	X	X	X	•	•	•	•	•
GD 8,6 K	X	X	X	X	•	•	•	•
GD 7,2 Z	X	X	X	X	•	•	•	•
GD 8,4 Z	X	X	X	X	•	•	•	•



POSSIBILI COMBINAZIONI DI CARICATORI E RIMORCHI

• possibile
x non possibile

opzioni di comando delle gru



Valvole a croce con
funzioni ON/OFF



Comando meccanico EURO con leve ergonomiche

Comando proporzionale idraulico (a bassa pressione) con joystick



Comando elettro-proporzionale con joystick



Comando a distanza HBC Spectrum



Comando del caricatore dalla postazione

con comando meccanico



Comando del caricatore dalla postazione

con Comando elettro-proporzionale con joystick





3 ANNI DI
GARANZIA

opzioni rimorchi forestrali



GP 15 D + GD 8,4 Z

Vasca per la biomassa



Supporto
per balloni

Attacco GR; per balloni



Piattaforma

opzioni - caricatori



Verricello idraulico

Luci LED da lavoro



rimorchi forestali GP con caricatori GD

GP 13 D con GD 7,4 K

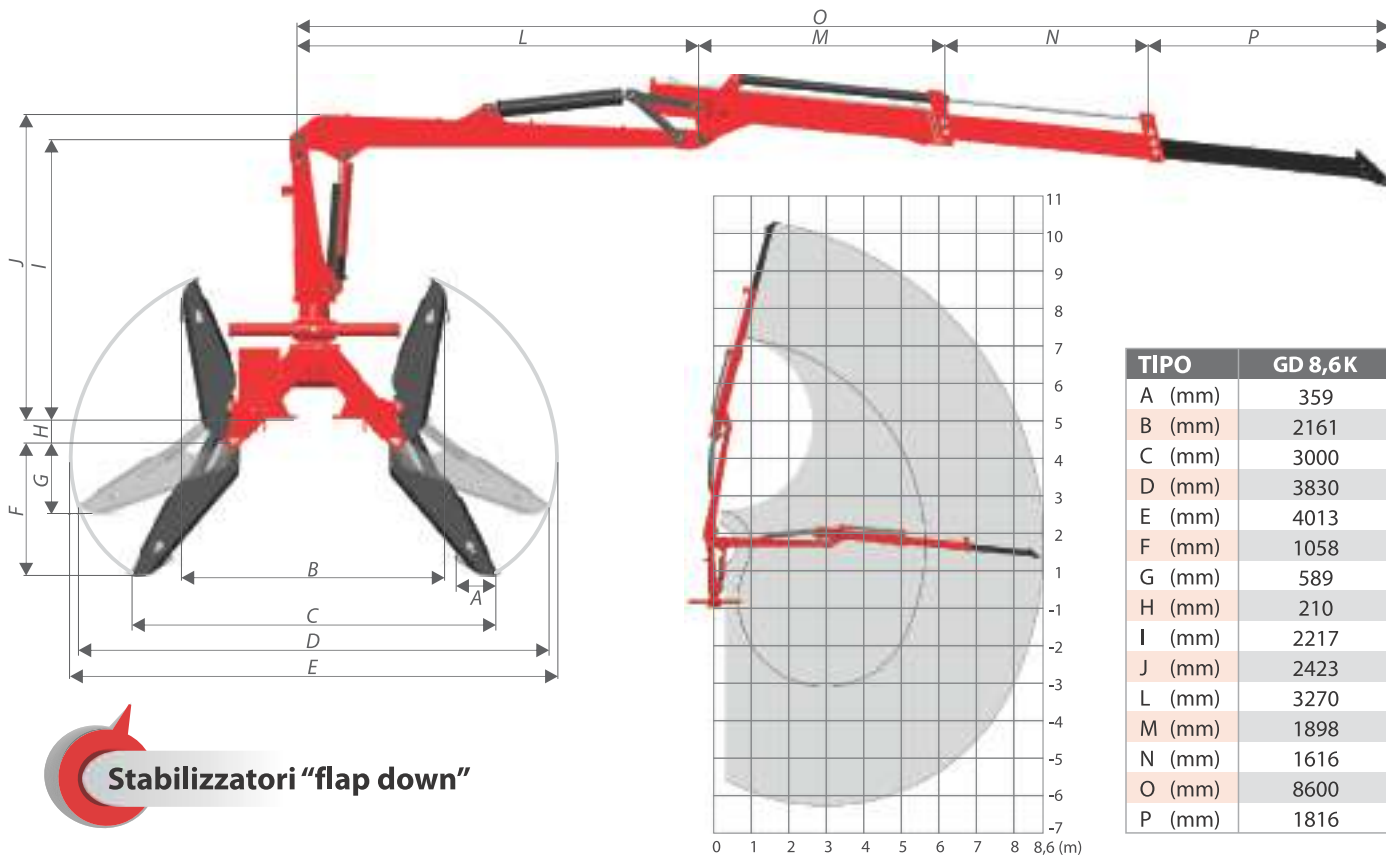


TIPO	GD 6,6 K	GD 7,6 K	GD 7,4 K	GD 8,6 K	GD 7,2 Z	GD 8,4 Z
Sbraccio massimo / con forca aperta (m)	6,6 / 7,2	7,6/8,2	7,4 / 8,0	8,6 / 9,2	7,2 / 7,8	8,4 / 9,0
Potenza massima netto (kNm)	39	40	63	58	60	60
Portata a 4 m (kg)	1020	1020	1860	1670	1460	1427
Potenza di sollevata a portata massima (kg)	600	500	850	680	894	760
Peso (kg)*	900	930	1516	1706	1530	1855
Momento di rotazione (kNm)	16	16	22	19	22	22
Angolo di rotazione del caricatore	375°	375°	380°	380°	370°	370°
Pressione di funzionamento (bar)	220	220	230	230	230	230
Qualità di olio nel serbatoio (l)	70	70	100	100	100	100
Numero di cilindri per la rotazione	4	4	4	4	4	4
Numero di gardi del telescoio	1	1	1	2	1	2
Tipo di stabilizzatori (A oppure "flap down") a scelta	A / flap down	A / flap down	flap down	flap down	flap down	flap down
Ingranaggi per la rotazione del caricatore a bagno d'olio	di serie	di serie	di serie	di serie	di serie	di serie
Sistema idraulico autonomo con pompa	opzione	opzione	di serie	di serie	di serie	di serie
Ganci in tre punti	opzione	opzione	opzione	opzione	opzione	opzione
Comando meccanio EURO con joystick ergonomici	di serie	di serie	opzione	opzione	opzione	opzione
Valvole a croce meccaniche con funzione elettrica ON/OFF	opzione	opzione	opzione	opzione	opzione	opzione
Comando con joystick idraulici (a bassa pressione) proporzionali	opzione	opzione	di serie	di serie	di serie	di serie
Joystick proporzionali a comando elettrico	opzione	opzione	opzione	opzione	opzione	opzione
Comando del caricatore della postazione "Hochsitz"	/	/	opzione	opzione	opzione	opzione
Comando a distanza**	opzione	opzione	opzione	opzione	opzione	opzione
Copertura delle leve / Joystick di comando	di serie	di serie	di serie	di serie	di serie	di serie
Pompa tandem in ghisa con valvole splittate ***	/	/	opzione	opzione	opzione	opzione
Erogatore a pistone	/	/	/	/	/	/
Erogatore a pistone con moltiplicatore	opzione	opzione	opzione	opzione	opzione	opzione
Pompa a pistoni a due vie	/	/	opzione	opzione	opzione	opzione
Pompa a pistoni a due vie con valvole splittate e moltiplicatore	/	/	opzione	opzione	opzione	opzione
Attrezzatura per trattori privi di un proprio sistema idraulico	/	/	opzione	opzione	opzione	opzione
Radiatore olio	opzione	opzione	di serie	di serie	di serie	di serie
Rotore 30 kN (opzionale con flangia)	di serie	di serie	/	/	/	/
Rotore 45 kN (opzionale con flangia)	opzione	opzione	di serie	di serie	di serie	di serie
Rotore 55 kN (opzionale con flangia)	/	/	opzione	opzione	opzione	opzione
Rotore con flangia integrata 45 kN / 55 kN	/	/	opzione	opzione	opzione	opzione
Forca GR 120 con flangia	di serie	di serie	/	/	/	/
Forca GR 130	opzione	opzione	di serie	di serie	di serie	di serie
Forca GR 150	/	/	opzione	opzione	opzione	opzione
Profi forca GR 23, GR 27, GR 27 BIO, GR 35, GR 43	opzione	opzione	opzione	opzione	opzione	opzione
Freno fluttuante (singolo o doppio)	opzione	opzione	opzione	opzione	opzione	opzione
Luci LED da lavoro	opzione	opzione	opzione	opzione	opzione	opzione
Contatore delle ore di servizio - della pressione	opzione	opzione	di serie	di serie	di serie	di serie
Verricello idraulico 1,8 t	opzione	opzione	opzione	opzione	/	/
Spalliera per i tronchi	opzione	opzione	opzione	opzione	/	/

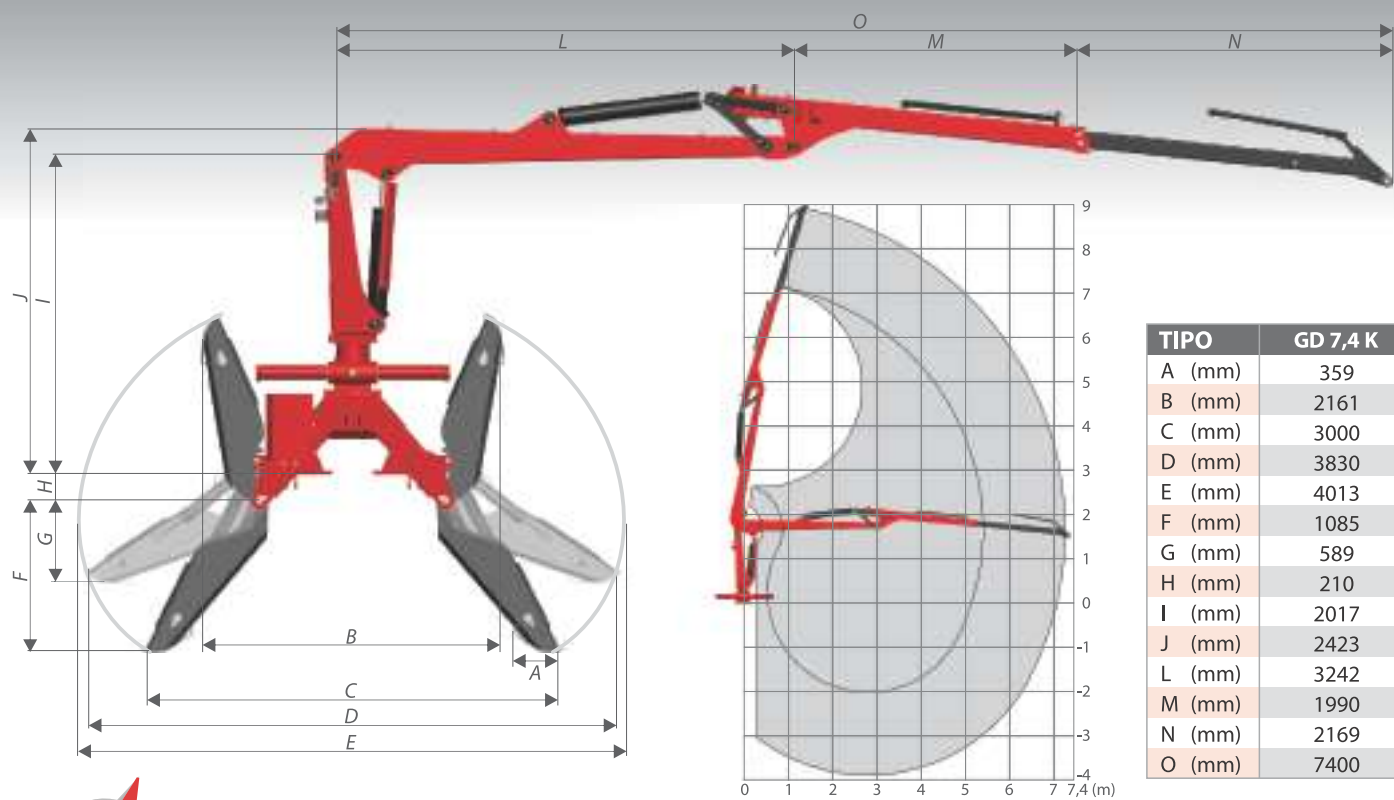
* Peso senza stabilizzatori, olio, pinza e rotore

** Con joystick elettrici proporzionali

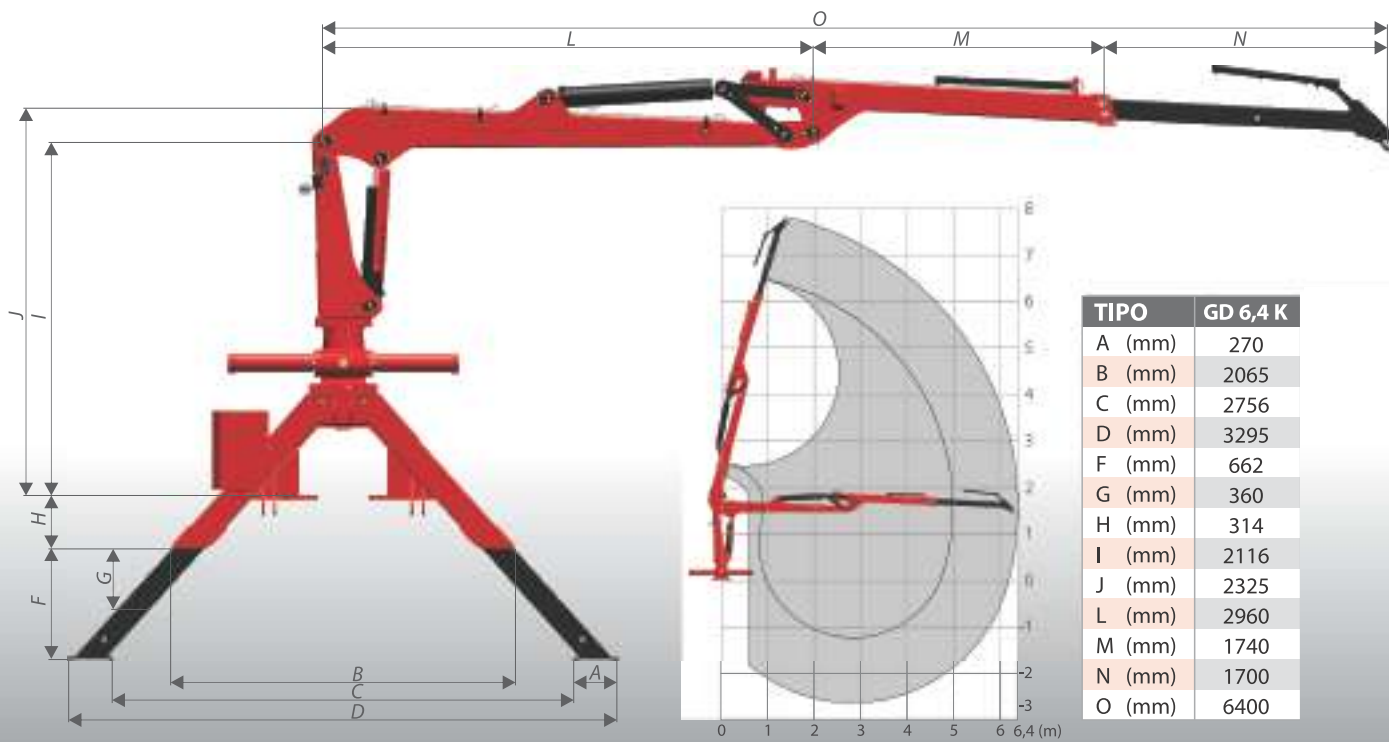
*** Pompa in ghisa doppia con circuito delle valvole doppio non disponibile con gancio traino superiore



Stabilizzatori "flap down"



Stabilizzatori "flap down"



Stabilizzatori A



pinze GR

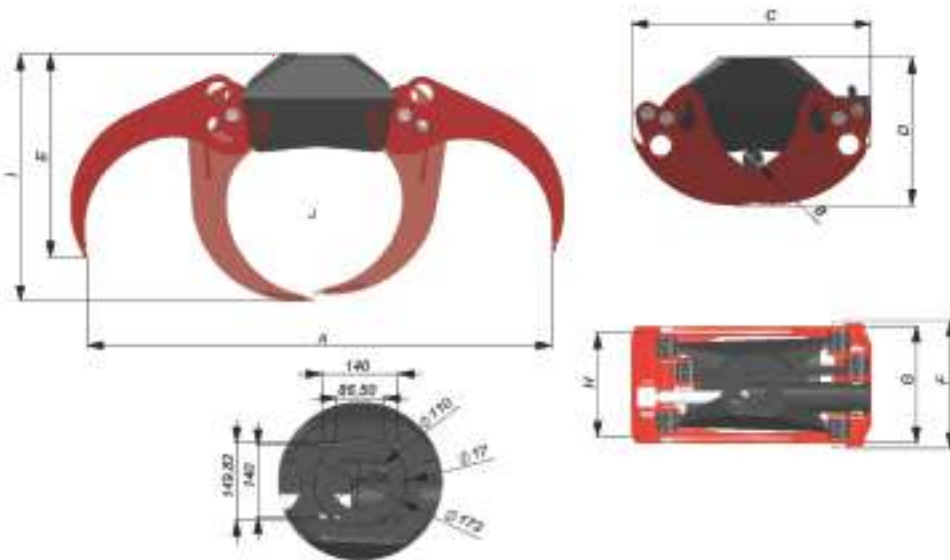


Aperte



Chiuse

Lama in acciaio a grana fine HARDOX 450 di un produzione svedese **SSAB**



Pinze per biomassa



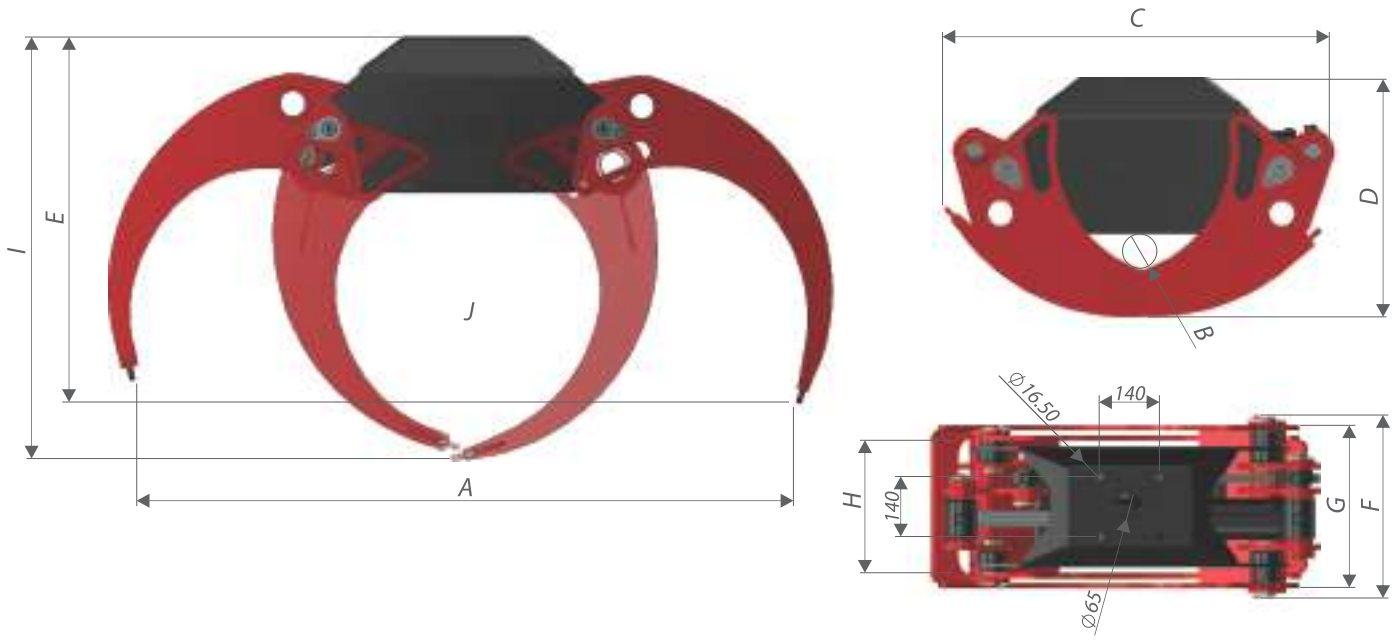
Benna per materiali sfusi

NUOVO

Pro Line GR

TIPO	GR 23	GR 27	GR 27 BIO	GR 35	GR 43	
A	Ampiezza massima di apertura (mm)	1375	1570	1570	1750	2050
B	Diametro minimo del tronco (mm)	82	90	90	75	90
C	Lunghezza - chiuse (mm)	780	815	815	915	985
D	Altezza - chiuse (mm)	550	570	570	570	605
E	Altezza - aperte (mm)	730	708	708	775	760
F	Larghezza 1 (mm)	494	494	494	494	494
G	Larghezza 2 (mm)	450	450	450	450	450
H	Larghezza 3 (mm)	402	402	402	402	402
I	Altezza - parzialmente chiuse (mm)	835	880	880	955	1025
J	A (m ²)	0,23	0,27	0,27	0,33	0,41
	Pressione massima (bar)	250	250	250	250	250
	Forza di chiusura a pressione massima (kN)	14,6	13,5	13,5	19,5	20,1
	Portata (kN)	4500	5000	5000	6000	7000
	Peso (kg)	155	179	194	204	230

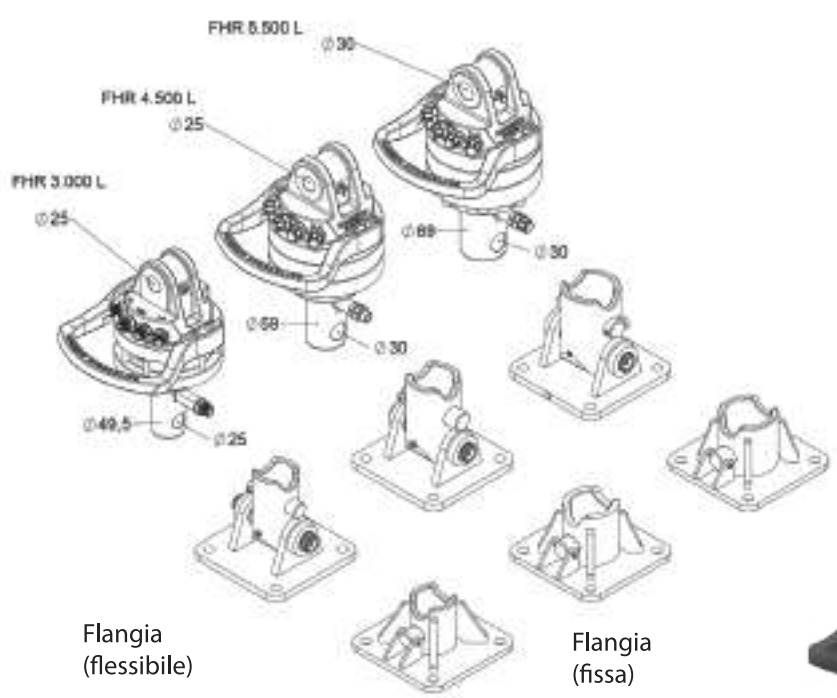
* Pinze per biomassa



TIPO	GR 120	GR 130	GR 150	GR 170
A Ampiezza massima di apertura (mm)	1250	1300	1500	1700
B Diametro minimo del tronco (mm)	58	70	70	90
C Lunghezza - chiuse (mm)	745	807	910	1035
D Altezza - chiuse (mm)	505	515	552	563
E Altezza - aperte (mm)	760	770	857	961
F Larghezza 1 (mm)	382	423	421	421
G Larghezza 2 (mm)	354	383	381	381
H Larghezza 3 (mm)	314	310	310	310
I Altezza - parzialmente chiuse (mm)	840	847	943	1033
J A (m ²)	0,18	0,23	0,29	0,41
Pressione massima (bar)	230	230	230	230
Forza di chiusura a pressione massima (kN)	14	12,5	13,4	14,7
Portata (kg)	3000	3500	3500	4000
Peso (kg)	90	138	165	205



Freno oscillante



Flangia (flessibile)

Flangia (fissa)



Rotatore



Rotatore con flangia integrata





KR PAN®

sicuramente più **forte**



Con i nostri **300 dipendenti** l'azienda Vitli KR PAN si sforza di diventare sempre più **ecologicamente responsabile**, ponendo sempre maggiore attenzione alla salvaguardia dell'ambiente. Proprio per questo motivo già da molti anni abbiamo iniziato ad usare la biomassa di legno e a sfruttare l'energia solare come fonte di energia elettrica per ben **500 kW** per il riscaldamento di ben **28.000 metri quadrati di impianti di produzione**.

PRODUZIONE DI MACCHINE AGRICOLE E FORESTALI

PIŠEK - Vitli KR PAN, d.o.o.

Jazbina 9/a,
SI-3240 Šmarje pri Jelšah

tel.: +386 3 819 00 90

fax: +386 3 819 00 92

e-mail: info@vitli-krpan.com

www.vitli-krpan.com



! Sui diagrammi può apparire anche l'attrezzatura che non fa parte della dotazione di serie. Ci riserviamo il diritto di eventuali errori di stampa e ci scusiamo in anticipo. Tutti i dati tecnici elencati sono soggetti a continui sviluppi e pertanto non sono da ritenersi impegnativi alla fornitura.

KR PAN® 02/2023



IRBILAN[®]

02 / 2023

